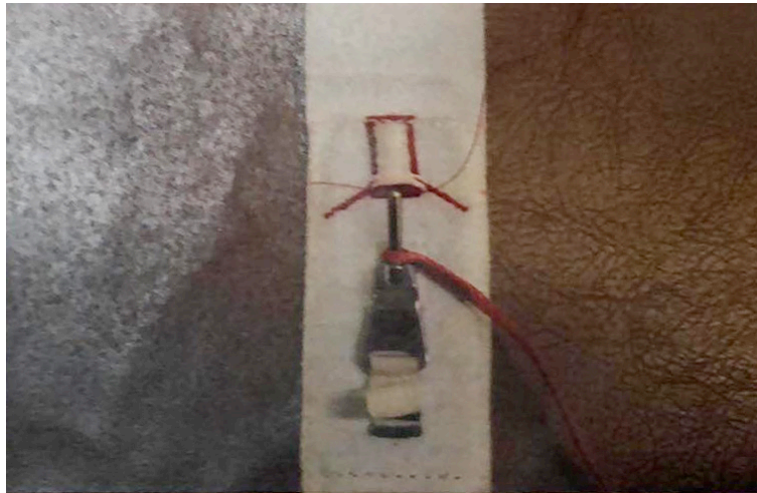


## INSTALLATION DU MOJO MARD DE RIGGING INNOVATIONS

TRADUCTION LIBRE DU DOCUMENT ÉMIS PAR RIGGING INNOVATIONS

1- Faire cheminer un brin de fil de plombage 4,75lbs dans dans la boucle formée par la sanglette d'ancrage rouge prévue à cet effet (utiliser une aiguille droite pour faciliter le passage du fil dans la boucle). Insérer l'aiguille métallique du MOJO dans la bouclette d'extrémité de la drisse rouge du MOJO (RSL lanyard).

figure 1



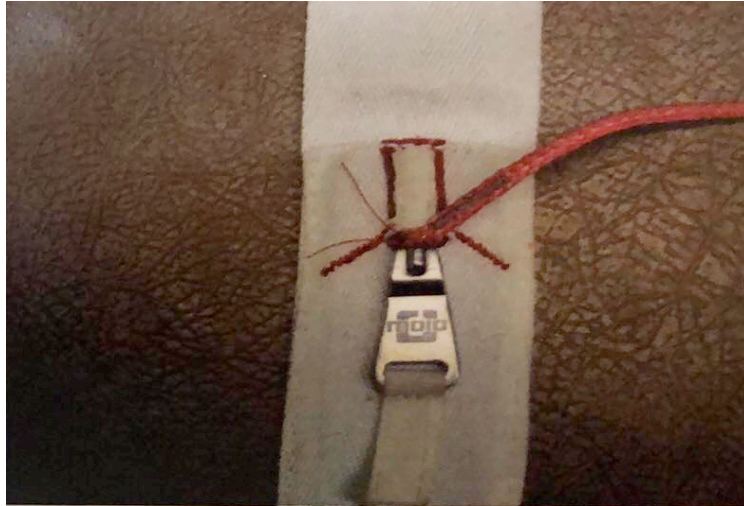
2- Insérer l'aiguille dans le tunnel formé par le ruban blanc. Nouer le fil à plomber entre la bouclette de terminaison rouge et le sommet de la pièce métallique triangulaire principale. Effectuer un noeud de chirurgien (voir figure 2) suivi d'un noeud de plein poing bien serrés.

figure 2



3- Couper l'excès de fil à plomber en laissant 2,5cm de brin:

figure 3



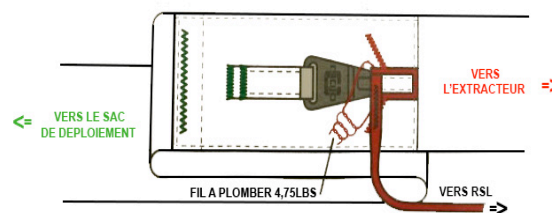
4- Lever la sangle horizontalement de part et d'autre du haut du sac de déploiement secours jusqu'à ce qu'il ne reste plus qu'environ 30cm avant l'emplacement du dispositif MOJO.  
Replier le rabat situé au niveau du haut du sac de déploiement sur les plis de la sangle, l'extrémité de la sangle rattachée à l'extracteur à ressort sortant à droite dans le sens de portage.

5- Faire un pli horizontal avec la sangle d'extraction dans l'espace compris entre deux rabats de protection du MOJO situés sur le sac de déploiement.  
Plier ensuite la sangle d'extraction en "S" et faire en sorte que le dispositif MOJO se retrouve au dessus (voir figure 4 et 4bis), le sommet de l'aiguille orienté vers la gauche dans le sens de portage. Lever le restant de sangle de déploiement en "S" horizontalement sur le dispositif MOJO.

figure 4

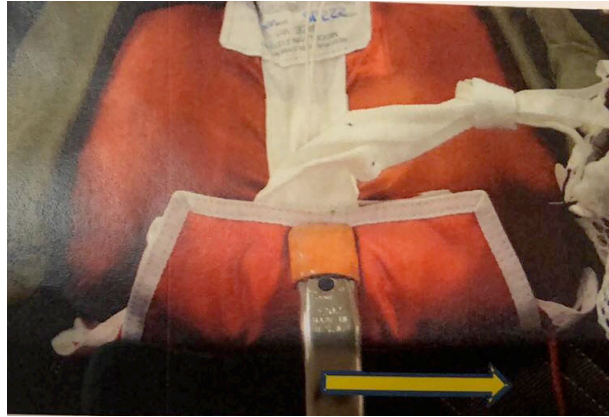


figure 4bis



6- Fermer les rabats de protection du MOJO, la sangle RSL sortant par la gauche dans le sens de portage (flèche jaune sur la figure 5), et effectuer un pli à 90 degrés afin de faire sortir celle-ci au centre des rabats de protection du MOJO.  
Maintenir l'ensemble avec une pince adaptée (voir figure 5)

figure 5



7- Installer les raidisseurs du RSL dans leur logements (voir figure 6) et le taquet de maintien du lanyard (de couleur rouge, jaune ou bleue selon la taille du sac) dans son logement (voir figure 7 et 7bis). L'excès de sanglette peut être rangé dans l'espace compris entre le sac de déploiement et le conteneur secours (figure 8). Installer le câble de la poignée de secours en s'assurant que l'anneau du RSL est placé entre les deux anneaux guide du câble, qui doit cheminer dans les 3 anneaux successifs (figure 9).

figure 6

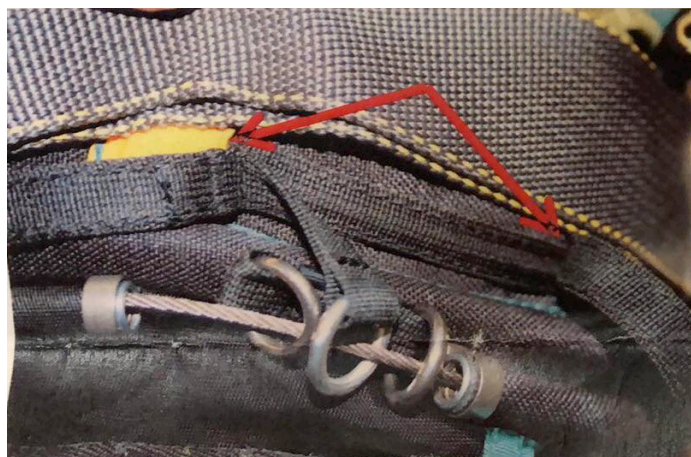




figure 7

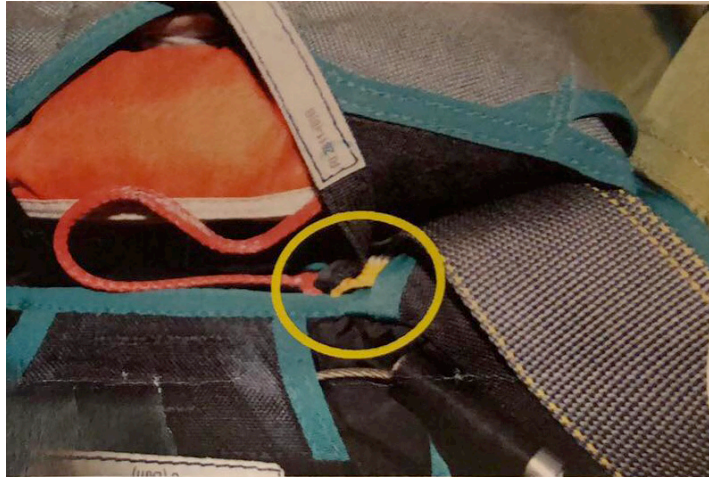


figure 8

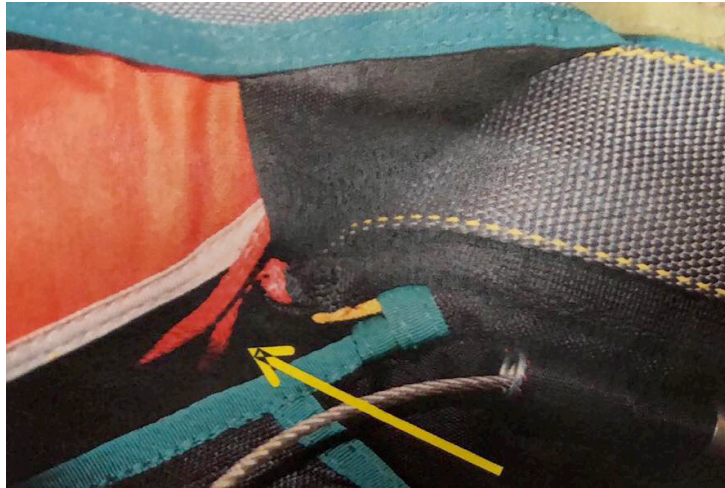


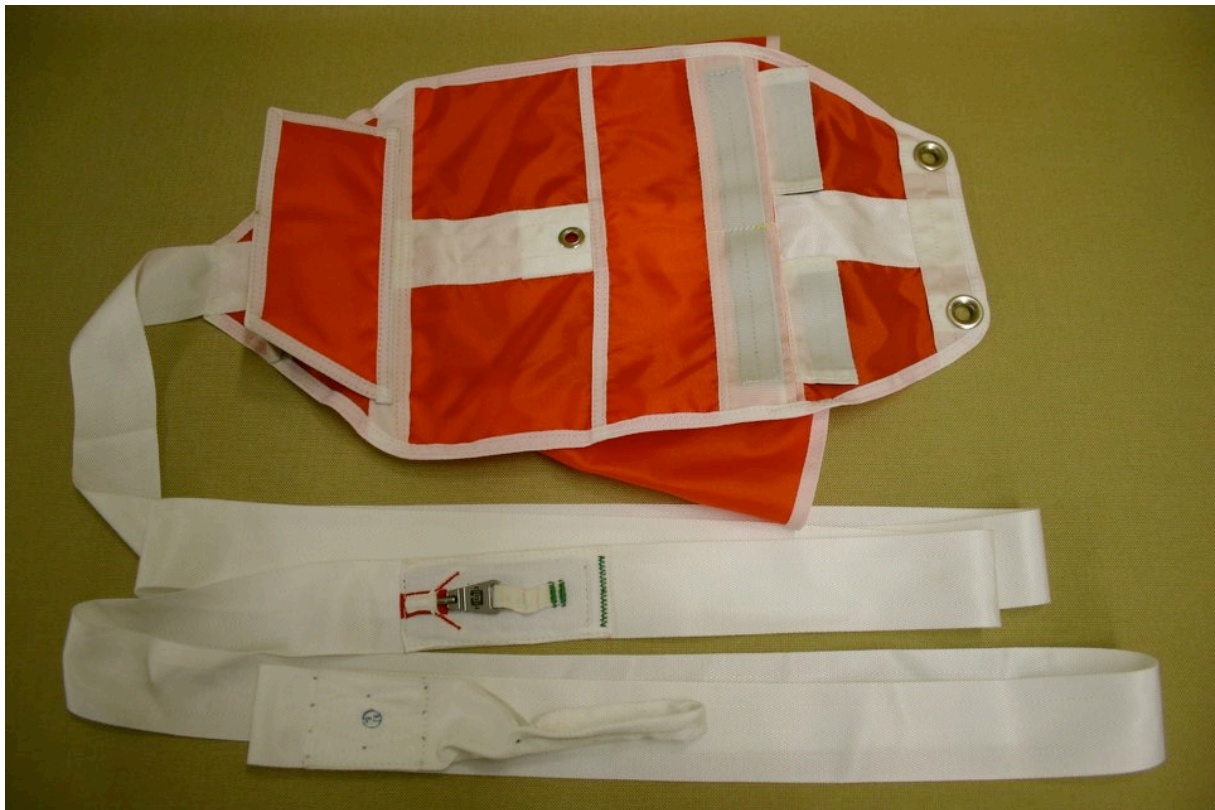
figure 9





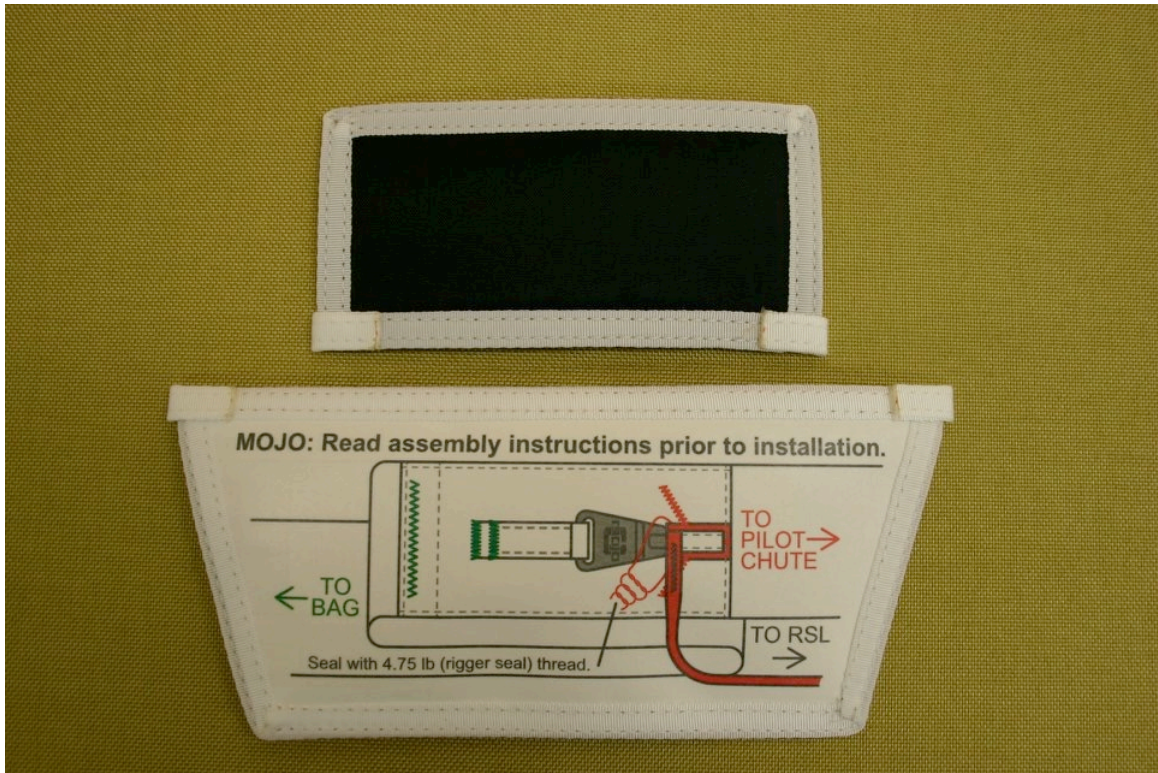
COMPOSITION DU KIT DU MOJO

Sac de déploiement équipé des rabats de protection du MOJO et sangle de déploiement comportant le MOJO



Rabats additionnels de protection du MOJO





Sanglette RSL







L'installation du MOJO ne requiert aucune modification du sac. Le kit se compose uniquement du freebag et du RSL. (plus d'informations à venir sur le site du fabricant).

Pour en savoir plus:

Présentation video du MOJO au PIA Symposium 2017 par Sandy Reid (CEO de Rigging Innovations) et Mark Baur (Expert parachute rigger pour Rigging Innovations et l'USAPR, chairman au PIA):

<https://www.youtube.com/watch?v=uUcd6j1c0M0>

Sur le site de Rigging Innovations:



<http://rigginginnovations.com/articles/mojo-mard-status-report>