

Ce document est la propriété de Parachutes de France. Il ne peut être reproduit ni communiqué sans son autorisation écrite.
This document is the property of Parachutes de France. It cannot be reproduced nor communicated without its written authorization.

Définition/ *Definition* Plan/ *Layout* Document de fabrication/ *Manufacturing document* Document de contrôle/ *Control document*



Réalisé par/ <i>Drafted by</i> : CNG
Approuvé par/ <i>Approval by</i> : PCN
Ed : 12 Amdt :
Date : 05/2014
Echelle : s.l.c

Notice de Réparation

25-63-80

Accessoires

Parachutes Sportifs

Rigging Instructions

25-63-80

Sport Accessories

Parachutes

Ce document est la propriété de Parachutes de France. Il ne peut être reproduit ni communiqué sans son autorisation écrite.
This document is the property of Parachutes de France. It cannot be reproduced nor communicated without its written authorization.

Définition/ *Definition* Plan/ *Layout* Document de fabrication/ *Manufacturing document* Document de contrôle/ *Control document*



**Historique des modifications/
History of modifications**

Réalisé par/ *Drafted by* : CNG
 Approuvé par/ *Approval by* : PCN
 Ed : 12 Amdt :
 Date : 05/2014
 Echelle : s.l.c

N° Ed.	Date	Descriptif de l'origine de la modification / <i>Description of the origin of the modification</i> (évolution de configuration, de définition, de méthode, correction documentaire)/ (<i>evolution of configuration, definition, method, documentary corection</i>)	FEE/ FI
10	01/2013	Création notice de répartition 25 -63-80 - chapitre 1/ Remplacement de la drisse interne (ref 304923) de la Sangle RSE (ref P2007022810) - chapitre 2/ Elévateurs V4 ref P 2006040200 : suppression et remplacement des pressions <i>Creation rigging informations 25 -63-80 :</i> - <i>chapter 1</i> <i>RSE strap (PN : P2007022810) flat inside bridle (PN : 304923) replacement</i> - <i>chapter 2</i> <i>V4 risers PN P 2006040200: snaps removal an remplacement</i>	
11	01/2014	Mise à jour de la référence drisse interne 304923 (p.4) <i>Up interne bridle PN : 304923 (p.4)</i>	
12	05/2014	Ajout d'un Bartck 42Px13 sur cabillotrs ref P2009000800 <i>Add a 42Px13 on togles for mini risers PN : P2009000800</i>	FI 4855

Ce document est la propriété de Parachutes de France. Il ne peut être reproduit ni communiqué sans son autorisation écrite.
This document is the property of Parachutes de France. It cannot be reproduced nor communicated without its written authorization.

Définition/ *Definition* Plan/ *Layout* Document de fabrication/ *Manufacturing document* Document de contrôle/ *Control document*



**SOMMAIRE /
SUMMARY**

Réalisé par/ *Drafted by* : CNG
 Approuvé par/ *Approval by* : PCN
 Ed : 12 Amdt :
 Date : 05/2014
 Echelle : s.l.c

Chapitre/ Chapter	Intitulé/ <i>Descriptions</i>	page
1	Retrofit Sangle RSE : changement de la drisse interne <i>Retrofit RSE strap : flat inside bridle replacement</i>	2 à 9
2	Élévateurs V4 ref P 2006040200 : suppression et remplacement des pressions <i>V4 risers PN P 2006040200: snaps removal an remplacement</i>	10 à 13
3	Cabillots pour mini élévateur ref P2009000800 <i>Togles for mini risers PN P2009000800</i>	14 à 15



Chapitre 1 /Chapter 1

Réalisé par/ *Drafted by* :

Approuvé par/ *Approval by* :

Ed : Amdt :

Date :

Echelle : s.l.c page : 2

Chapitre 1

Retrofit Sangle RSE :

changement

de la drisse interne

Chapter 1

Retrofit RSE strap :

flat inside bridle

replacement

Ce document est la propriété de Parachutes de France. Il ne peut être reproduit ni communiqué sans son autorisation écrite.
This document is the property of Parachutes de France. It cannot be reproduced nor communicated without its written authorization.

Définition/ *Definition* Plan/ *Layout* Document de fabrication/ *Manufacturing document* Document de contrôle/ *Control document*



Enlever la drisse interne
/
Pull out the inside flat bridle

Réalisé par/ *Drafted by* : CNG
Approuvé par/ *Approval by* : PCN
Ed : 12 Amdt :
Date : 05/2014
Echelle : s.l.c page : 3

Chapitre 1 /Chapter 1

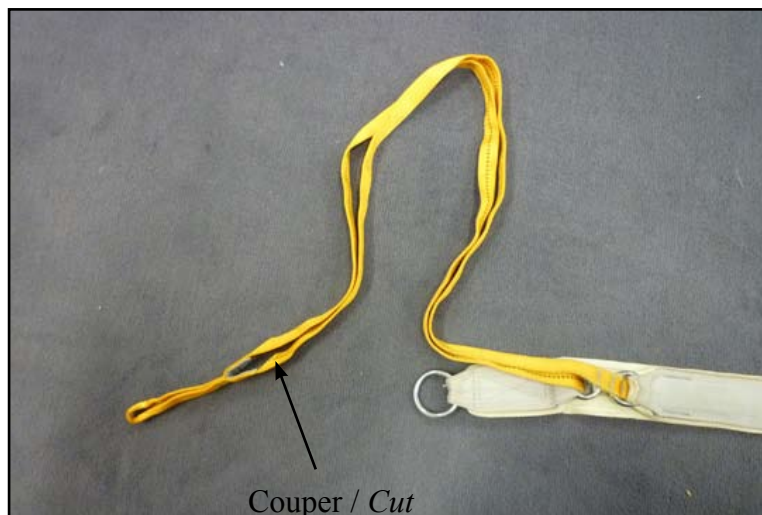
Matière/ Material	Qté/ <i>Qty</i>	Ref./ <i>Ref</i>	Description/ <i>Description</i>

MACHINE



Attacher une suspente au bout de la drisse interne
La suspente doit être plus grande que la sangle RSE

Set a line at the flat inside bridle extremity
The line must be longer than the RSE strap



Couper une des deux branches de la drisse interne puis tirer la afin de la faire sortir totalement de la Sangle RSE

Cut one of the inside bridle branch then pull out all the flat inside bridle from the RSE strap

Ce document est la propriété de Parachutes de France. Il ne peut être reproduit ni communiqué sans son autorisation écrite.
This document is the property of Parachutes de France. It cannot be reproduced nor communicated without its written authorization.

Définition/ *Definition* Plan/ *Layout* Document de fabrication/ *Manufacturing document* Document de contrôle/ *Control document*



Mise en place de la drisse interne 304923
 /
Introducing inside flat bridle PN 304923

Réalisé par/ *Drafted by* : CNG
 Approuvé par/ *Approval by* : PCN
 Ed : 12 Amdt :
 Date : 05/2014
 Echelle : s.l.c page : 4

Chapitre 1 /Chapter 1

Matière/ Material	Qté/ <i>Qty</i>	Ref./ <i>Ref</i>	Description/ <i>Description</i>

MACHINE



Introduire la plus grande des deux branches de la drisse interne ref 304923 dans les anneaux de la sangle RSE

Introduce the tallest branch of the flat inside bridle PN 304923 inside the RSE strap rings

Ce document est la propriété de Parachutes de France. Il ne peut être reproduit ni communiqué sans son autorisation écrite.
This document is the property of Parachutes de France. It cannot be reproduced nor communicated without its written authorization.

Définition/ Definition Plan/ Layout Document de fabrication/ Manufacturing document Document de contrôle/ Control document



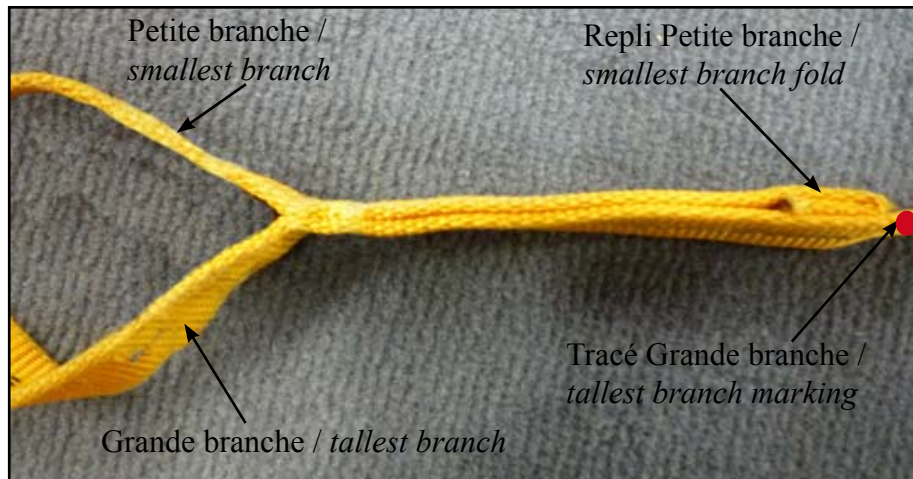
Boucle drisse interne
/ *Inside flat bridle Loop*

Chapitre 1 /Chapter 1

Réalisé par/ Drafted by : CNG
 Approuvé par/ Approval by : PCN
 Ed : 12 Amdt :
 Date : 05/2014
 Echelle : s.l.c page : 5

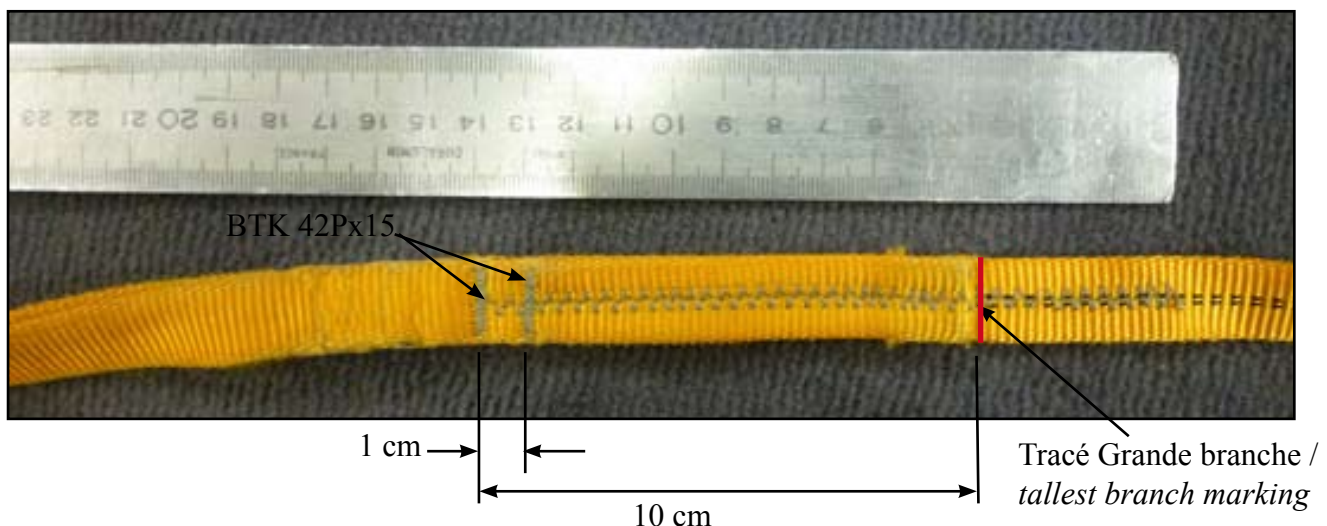
Matière/ Material	Qté/Qty	Ref./Ref	Description/ Description
			Fil 30/3 / 30/3 Thread et Fil 40/3 / 40/3 Thread

MACHINE | Zig Zag 3 points et BTK 42Px15 / 3 points Zig Zag and BTK 42Px15



Replier l'extrémité de la petite branche suivant le tracé.
 Positionner l'extrémité de la petite branche repliée sur le tracé de la grande branche.

*Fold the small branch extremity according to the marking.
 Place the folded extremity on the tallest branch marking.*



Realiser un Zig zag (fils 30/3) de 14 cm avec point d'arrêt en début et fin :
 10 cm sur la petite et grande branche et 4 cm sur la grande branche uniquement.
 Réaliser eux BTK 42Px15 (fils 40/3) espacé de 1 cm.

*Realise a 14 cm Zig zag (30/3 thread) with stop point at the beginning and end :
 10 cm on the large and small branch and 4 cm on the large branch only.
 Realise 2 BTK 42 P x15 (40/3 thread) spaced of 1 cm.*

Ce document est la propriété de Parachutes de France. Il ne peut être reproduit ni communiqué sans son autorisation écrite.
This document is the property of Parachutes de France. It cannot be reproduced nor communicated without its written authorization.

Définition/ Definition Plan/ Layout Document de fabrication/ Manufacturing document Document de contrôle/ Control document



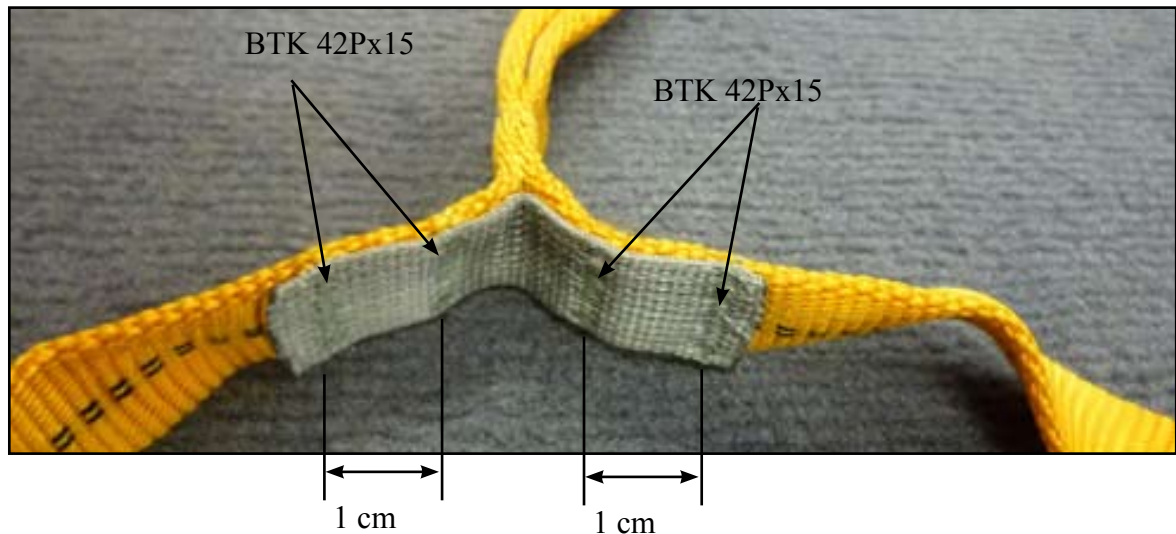
Renfort butée Boucle
/
Abtument Reinforce loop

Réalisé par/ Drafted by : CNG
Approuvé par/ Approval by : PCN
Ed : 12 Amdt :
Date : 05/2014
Echelle : s.l.c page : 6

Chapitre 1 /Chapter 1

Matière/ Material	Qté/Qty	Ref./Ref	Description/ Description
			Fil 40/3 / 40/3 Thread

MACHINE | BTK 42Px15 / BTK 42Px15



Placer et centrer le 15/16 à l'intérieur de la boucle formée
Réaliser 4 BTK 42Px 15 (fils 40/3) espacé de 1 cm

*Place and centre 15/16 mm strap inside the loop
Realise 4 BTK 42Px 15 (40/3 thread) spaced of 1 cm.*

**Ce document est la propriété de Parachutes de France. Il ne peut être reproduit ni communiqué sans son autorisation écrite.
This document is the property of Parachutes de France. It cannot be reproduced nor communicated without its written authorization.**

Définition/ *Definition* Plan/ *Layout* Document de fabrication/ *Manufacturing document* Document de contrôle/ *Control document*



CONTROLE Boucle
/
Loop CONTROL

Réalisé par/ *Drafted by* : CNG
Approuvé par/ *Approval by* : PCN
Ed : 12 Amdt :
Date : 05/2014
Echelle : s.l.c page : 7

Chapitre 1 /Chapter 1

Matière/ <i>Material</i>	Qté/ <i>Qty</i>	Ref./ <i>Ref</i>	Description/ <i>Description</i>

MACHINE

Extrémité à accrochée
Hang on the extremity

4,5 DaN
4,5 DaN



Côte à contrôler / *Dimension to control*

Accrocher l'extrémité de la drisse interne puis contrôler la cote avec une tension de 4,5 DaN
côte de contrôle depuis l'extrémité jusqu'à la butée en 15/16 : 99 cm + - 1 cm

*Hang on the inside bridle extremity and control the dimension with a 4,5 DaN tension
dimension control from the extremity to 15/16 mm abtument : 99 cm + - 1 cm*

Ce document est la propriété de Parachutes de France. Il ne peut être reproduit ni communiqué sans son autorisation écrite.
This document is the property of Parachutes de France. It cannot be reproduced nor communicated without its written authorization.

Définition/ *Definition* Plan/ *Layout* Document de fabrication/ *Manufacturing document* Document de contrôle/ *Control document*



Drisse interne dans sangle RSE
/
Bridle inside RSE Strap

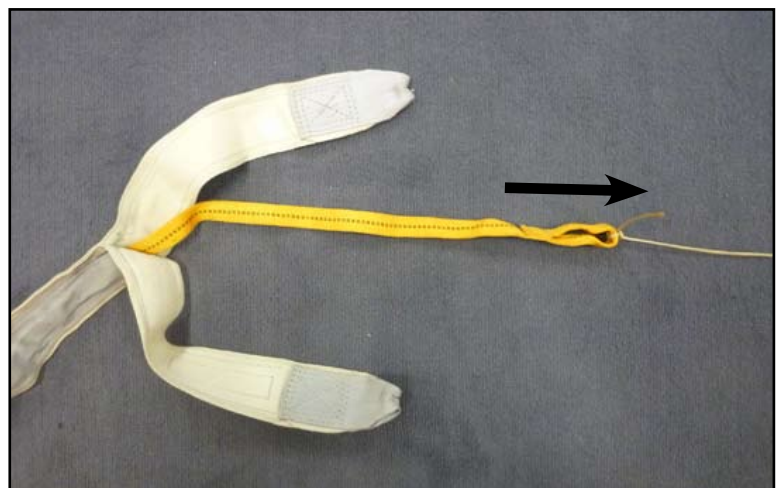
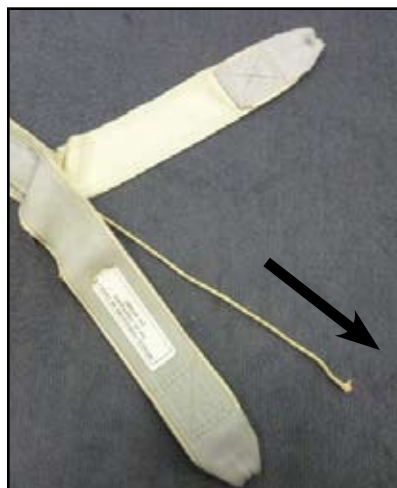
Réalisé par/ *Drafted by* : CNG
Approuvé par/ *Approval by* : PCN
Ed : 12 Amdt :
Date : 05/2014
Echelle : s.l.c page : 8

Chapitre 1 /Chapter 1

Matière/ Material	Qté/ <i>Qty</i>	Ref./ <i>Ref</i>	Description/ <i>Description</i>

MACHINE

Nouer la suspente à la boucle petite d'extrémité de la drisse interne.
Knot the line at the extremity small loop.



Tirer doucement la suspente afin de faire ressortir la drisse interne
NE PAS VRILLER LA DRISSE INTERNE

Pull out the line until the inside bridle exit from the RSE strap
DO NOT TWIST THE INSIDE BRIDLE

Ce document est la propriété de Parachutes de France. Il ne peut être reproduit ni communiqué sans son autorisation écrite.
This document is the property of Parachutes de France. It cannot be reproduced nor communicated without its written authorization.

Définition/ Definition Plan/ Layout Document de fabrication/ Manufacturing document Document de contrôle/ Control document



CONTROLE
/
CONTROL

Réalisé par/ Drafted by : CNG
 Approuvé par/ Approval by : PCN
 Ed : 12 Amdt :
 Date : 05/2014
 Echelle : s.l.c page : 9

Chapitre 1 /Chapter 1

Matière/ Material	Qté/Qty	Ref./Ref	Description/ Description

MACHINE



Mettre la drisse interne en butée sur l'anneau du haut.
Put the inside flat bridle on abtument with the upper ring.



Mettre la Sangle RSE en tension de 4,5 DaN et contrôler la différence de longueur avec la drisse interne : **2cm**
*Put the RSE strap on a 4,5 DaN tension and control the dimension : **2 cm***



Réalisé par/ *Drafted by* : CNG
Approuvé par/ *Approval by* : PCN
Ed : 12 Amdt :
Date : 05/2014
Echelle : s.l.c page : 10

Chapitre 2 /Chapter 2

Chapitre 2

Elévateurs V4

ref P 2006040200

Chapter 2

V4 risers

PN P 2006040200

Ce document est la propriété de Parachutes de France. Il ne peut être reproduit ni communiqué sans son autorisation écrite.
This document is the property of Parachutes de France. It cannot be reproduced nor communicated without its written authorization.

Définition/ *Definition* Plan/ *Layout* Document de fabrication/ *Manufacturing document* Document de contrôle/ *Control document*



Suppression des Pressions
Snaps Removal

Réalisé par/ *Drafted by* : CNG
Approuvé par/ *Approval by* : PCN
Ed : 12 Amdt :
Date : 05/2014
Echelle : s.l.c page : 11

Chapitre 2 /Chapter 2

Matière/ Material	Qté/ <i>Qty</i>	Ref./ <i>Ref</i>	Description/ <i>Description</i>

MACHINE



Dépiquer les bartacks puis retirer l'ensemble Tissage carré Pression
Unstitch the Bartack then removal Square weave and Snaps

Ce document est la propriété de Parachutes de France. Il ne peut être reproduit ni communiqué sans son autorisation écrite.
This document is the property of Parachutes de France. It cannot be reproduced nor communicated without its written authorization.

Définition/ Definition Plan/ Layout Document de fabrication/ Manufacturing document Document de contrôle/ Control document



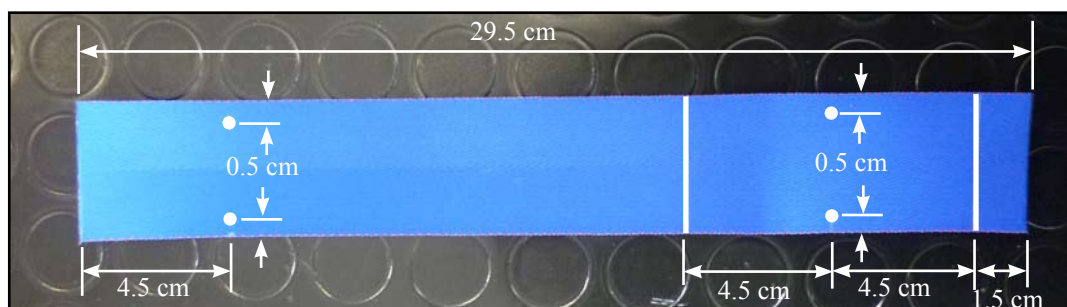
Préparation T12
T12 Strap preparation

Chapitre 2 /Chapter 2

Réalisé par/ Drafted by : CNG
 Approuvé par/ Approval by : PCN
 Ed : 12 Amdt :
 Date : 05/2014
 Echelle : s.l.c page : 12

Matière/ Material	Qté/Qty	Ref./Ref	Description/ Description
			Fil 40/3 / 40/3 Thread
	1 x 295 mm		Type 12 / T12 Strap

MACHINE | Bartack 42Px25

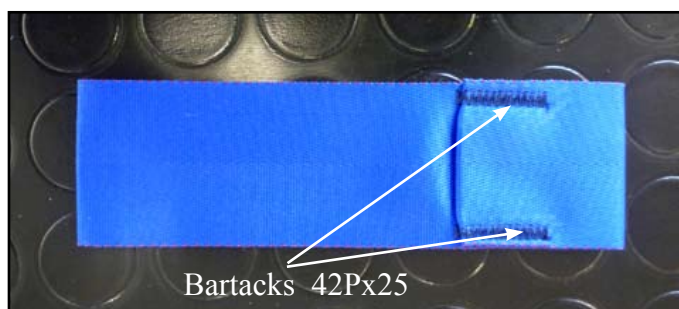


Réaliser les tracés ci-dessus sur une sangle Type 12 de 295 mm
 Realise the above marking on a 295mm Type 12 strap

Replier la sangle Type 12 suivant les tracés et maintenir avec du double face.
 Fold Type 12 strap according with marking and mainten with adhesive band.



Réaliser deux Bartack 42Px25 (fils 4/3) sur les pointages.
 Les Bartack doivent être légèrement à cheval sur les repli (2 mm environ)
 Realise two 42Px25 bartack (Thread 40/3) according with marking.
 Bartack must be astrided on the Type 12 folded (about 2 mm)



**Ce document est la propriété de Parachutes de France. Il ne peut être reproduit ni communiqué sans son autorisation écrite.
This document is the property of Parachutes de France. It cannot be reproduced nor communicated without its written authorization.**

Définition/ Definition Plan/ Layout Document de fabrication/ Manufacturing document Document de contrôle/ Control document



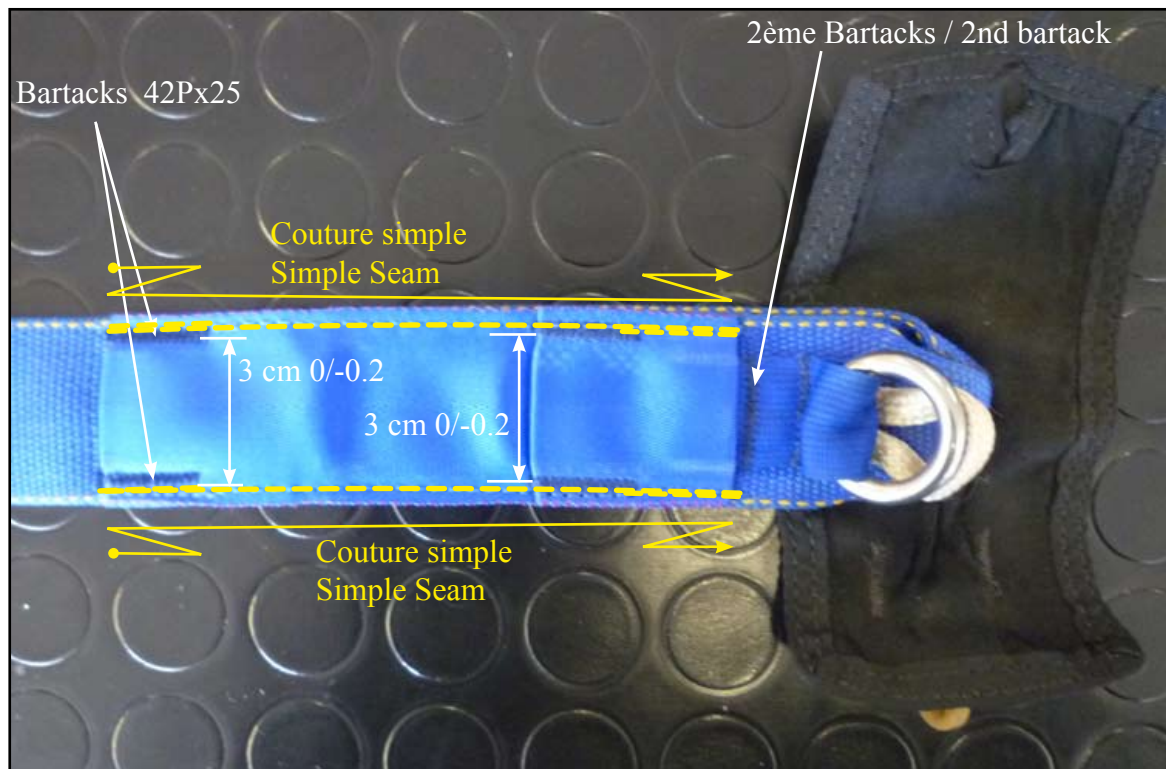
Pose T12 sur Elévateur
T12 on Riser

Réalisé par/ Drafted by : CNG
Approuvé par/ Approval by : PCN
Ed : 12 Amdt :
Date : 05/2014
Echelle : s.l.c page : 13

Chapitre 2 /Chapter 2

Matière/ Material	Qté/Qty	Ref./Ref	Description/ Description
			Fil 30/3 / 30/3 Thread
			Fil 40/ 40/3 Thread

MACHINE | 1 aiguille, Bartack 42Px25 / 1 needle , Bartack 42Px25



Placer la sangle Type 12 préparée au niveaux deuxième Bartack.

Réaliser deux coutures simples (à 5 mm des lisières) avec retour en début et fin de 2 cm et des points à cheval aux extrémités de la T12.

Réaliser deux Bartack 42Px25 (fils 4/3) sur les pointages.

Les Bartack doivent être légèrement à cheval sur les repli (2 mm environ)

Contrôler les cotes de 3 cm 0/-0.2 entre les bartacks

Utiliser les cabillots ref 304859

Place the T12 strap at the second bartack level.

Realise two singles seam (at 5 mm from the edge) with 2 cm back at the start and end and astride stitches at the T12 extremities.

Realise two 42Px25 bartack (Thread 40/3) according with marking.

Bartack must be astrided on the Type 12 folded (about 2 mm)

Control dimensions between bartack 3 cm 0/-0.2

Use Toggles PN 304859

Ce document est la propriété de Parachutes de France. Il ne peut être reproduit ni communiqué sans son autorisation écrite.
This document is the property of Parachutes de France. It cannot be reproduced nor communicated without its written authorization.

Définition/ *Definition* Plan/ *Layout* Document de fabrication/ *Manufacturing document* Document de contrôle/ *Control document*



Réalisé par/ *Drafted by* : CNG
Approuvé par/ *Approval by* : PCN
Ed : 12 Amdt :
Date : 05/2014
Echelle : s.l.c page : 14

Chapitre 3 /Chapter 3

Matière/ Material	Qté/Qty	Ref./Ref	Description/ <i>Description</i>
			Fil 30/3 / 30/3 Thread

MACHINE

Chapitre 3

Cabillot pour Mini Élévateurs

ref P2009000800

Chapter 3

Toggles for mini risers

PN P2009000800

Ce document est la propriété de Parachutes de France. Il ne peut être reproduit ni communiqué sans son autorisation écrite.
This document is the property of Parachutes de France. It cannot be reproduced nor communicated without its written authorization.

Définition/ Definition Plan/ Layout Document de fabrication/ Manufacturing document Document de contrôle/ Control document



Bartack 42Px13 sur cabillot
 Bartack 42P13 on mini risers toggles

Chapitre 3 /Chapter 3

Réalisé par/ Drafted by : CNG
 Approuvé par/ Approval by : PCN
 Ed : 12 Amdt :
 Date : 05/2014
 Echelle : s.l.c page : 15

Matière/ Material	Qté/Qty	Ref./Ref	Description/ Description
			Fil 40/ 40/3 Thread

MACHINE | Bartack 42Px13

Réaliser un deuxième Bartack 42Px13 de manière à prendre **5 mm minimum** du repli coupé à chaud.

LE BARTACK DOIT PRENDRE 4 ÉPAISSEUR DE RUBAN 15/16

Vérifier la côté de la patellette = **28 mm minimum**

LA VÉRIFICATION DES CÔTES SE FAIT AU CENTRE DU BARTACK

Realise a secondary 42Px13 Bartack taking 5 mm minimum of the hot cut fold

BARTACK MUST TAKE 4 15/16 TAPE THICKNESS

Control tongue dimension = 28 mm minimum

DIMENSION CONTROL SHOULD BE TAKE AT THE BARTCK MIDDLE LEVEL

VERIFIER LE MONTAGE DU CABILLOTS DANS LES LOGEMENTS DE L'ELEVATEUR

CONTROL ASSEMBLY TOGGLE ON RISERS SLEEVES

