

Ce document est la propriété de Parachutes de France. Il ne peut être reproduit ni communiqué sans son autorisation écrite.
This document is the property of Parachutes de France. It cannot be reproduced nor communicated without its written authorization.

Définition/ *Definition* Plan/ *Layout* Document de fabrication/ *Manufacturing document* Document de contrôle/ *Control document*



Réalisé par/ *Drafted by* : CNG
Approuvé par/ *Approval by* : PCN
Ed : 14 Amdt :
Date : 01/2015
Echelle : s.l.c

***Notice
de Réparation/
Rigging
Instructions :
25-63-59
ATOM TANDEM
P 2002505100***

**Ce document est la propriété de Parachutes de France. Il ne peut être reproduit ni communiqué sans son autorisation écrite.
This document is the property of Parachutes de France. It cannot be reproduced nor communicated without its written authorization.**

Définition/ *Definition* Plan/ *Layout* Document de fabrication/ *Manufacturing document* Document de contrôle/ *Control document*



**Historique des modifications/
History of modifications**

Réalisé par/ *Drafted by* : CNG
Approuvé par/ *Approval by* : PCN
Ed : 14 Amdt :
Date : 01/2015
Echelle : s.l.c

N° Ed.	Date	Descriptif de l'origine de la modification / <i>Description of the origin of the modification</i> (évolution de configuration, de définition, de méthode, correction documentaire)/ (<i>evolution of configuration, definition, method, documentary corection</i>)	FEE/ FI
10	07/2010	Création notice de répartition 25 -63 59/ <i>Creation rigging informations 25 -63 59</i> : - chapitre 1/ <i>chapter 1</i> - chapitre 2/ <i>chapter 2</i>	
11	04/2011	Mise a jour document chapitre 1 et 2 / schémas, photos et explications chapter 1 & 2 : <i>Update document : drawing/pictures and infromations</i>	
12	12/2011	Remplacement de la drisse interne (ref 303923) de la Sangle RSE (ref P2007022810) <i>RSE strap (PN : P2007022810) flat inside bridle (PN : 303923) replacement</i>	
13	01/2013	Suppression Chap 3 Création de la notice 25-63-80 Notcie de réparation accesoirs Parachutes sportifs <i>Chapter 3 deleted</i> <i>creation Sport Parachute Accesories Instruction 25-63-80</i>	
14	01/2015	Mise à jour Chapitre 1 <i>Update chapter 1</i>	

Ce document est la propriété de Parachutes de France. Il ne peut être reproduit ni communiqué sans son autorisation écrite.
This document is the property of Parachutes de France. It cannot be reproduced nor communicated without its written authorization.


Définition/ *Definition* Plan/ *Layout* Document de fabrication/ *Manufacturing document* Document de contrôle/ *Control document*



**SOMMAIRE /
SUMMARY**

Réalisé par/ *Drafted by* : CNG
 Approuvé par/ *Approval by* : PCN
 Ed : 14 Amdt :
 Date : 01/2015
 Echelle : s.l.c

Chapitre/ Chapter	Intitulé/ <i>Descriptions</i>	page	FEE
1	Retrofit Conteneur Secours ATOM TANDEM / <i>Retrofit ATOM TANDEM Reserve container</i>	1 à 9	
2	Retrofit Rabat Latéral A TOM TANDEM/ <i>Retrofit ATOM TANDEM Lateral Flap</i>	10-11	

<input type="checkbox"/> Définition/ <i>Definition</i>	<input type="checkbox"/> Plan/ <i>Layout</i>	<input checked="" type="checkbox"/> Document de fabrication/ <i>Manufacturing document</i>	<input type="checkbox"/> Document de contrôle/ <i>Control document</i>
		Réalisé par/ <i>Drafted by</i> : CNG	
		Approuvé par/ <i>Approval by</i> : PCN	
Chapitre 1 /Chapter 1		Ed : 14	Amdt :
		Date : 01/2015	
		Echelle : s.l.c	page : 1

Chapitre 1/ *Chapter 1*:

Retrofit

Conteneur Secours

ATOM TANDEM/

Retrofit

ATOM TANDEM

Reserve container

Ce document est la propriété de Parachutes de France. Il ne peut être reproduit ni communiqué sans son autorisation écrite.
This document is the property of Parachutes de France. It cannot be reproduced nor communicated without its written authorization.

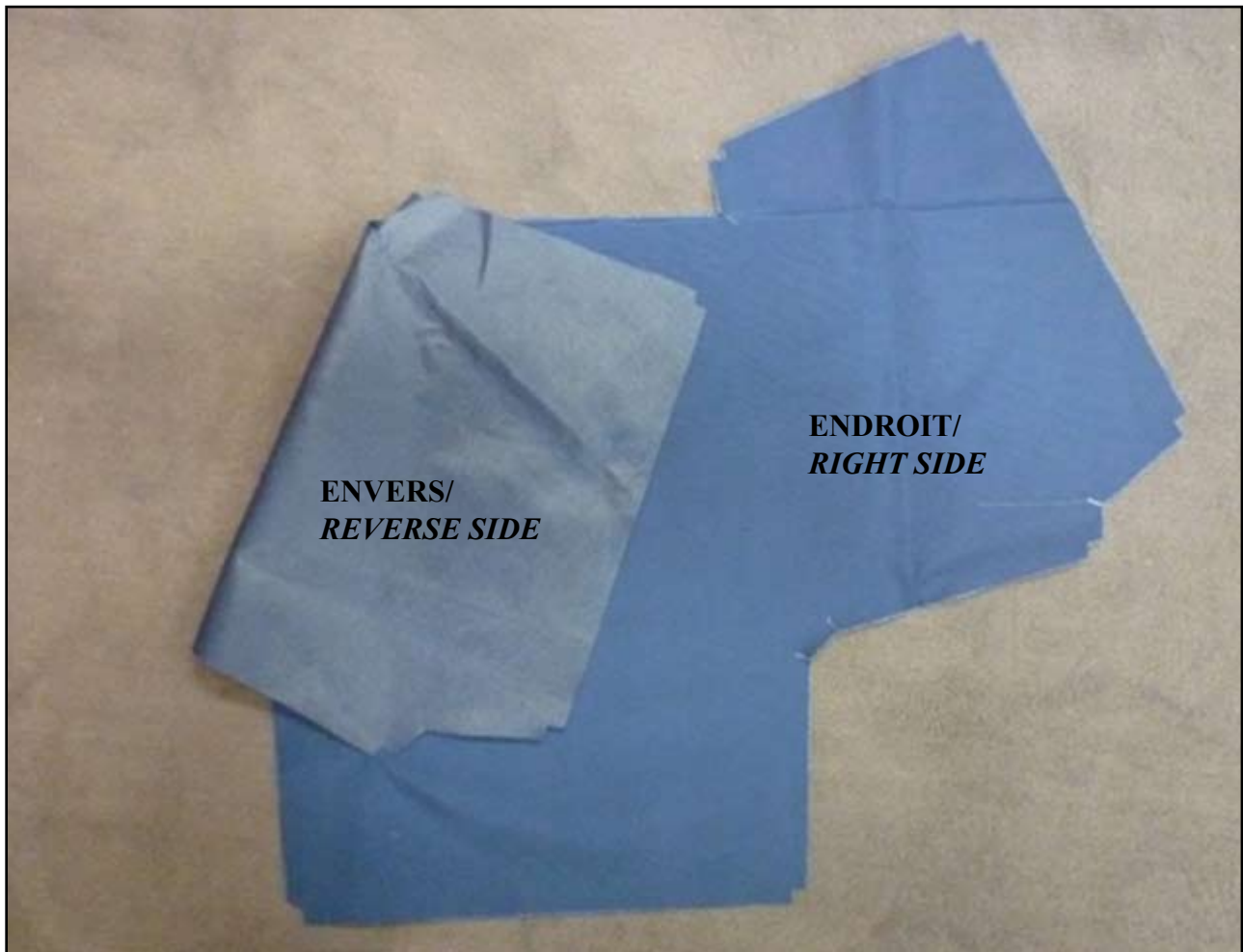
Définition/ *Definition* Plan/ *Layout* Document de fabrication/ *Manufacturing document* Document de contrôle/ *Control document*



**ENDROIT ENVERS TISSU/
RIGHT AND REVERSE SIDE
MATERIAL**

Réalisé par/ *Drafted by* : CNG
Approuvé par/ *Approval by* : PCN
Ed : 14 Amdt :
Date : 01/2015
Echelle : s.l.c page : 2

Chapitre1 /Chapter 1



Par définition/ *By définition* :

ENDROIT/ *RIGHT SIDE*

: surface non enduite / *area no coated*

ENVERS / *REVERSE SIDE*

: surface enduite / *area coated*

**Ce document est la propriété de Parachutes de France. Il ne peut être reproduit ni communiqué sans son autorisation écrite.
This document is the property of Parachutes de France. It cannot be reproduced nor communicated without its written authorization.**

Définition/ Definition Plan/ Layout Document de fabrication/ Manufacturing document Document de contrôle/ Control document



**Préparation conteneur Réserve et pose étiquette/
Reserve container preparation
and label**

Réalisé par/ Drafted by : CNG
Approuvé par/ Approval by : PCN
Ed : 14 Amdt :
Date : 01/2015
Echelle : s.l.c page : 3

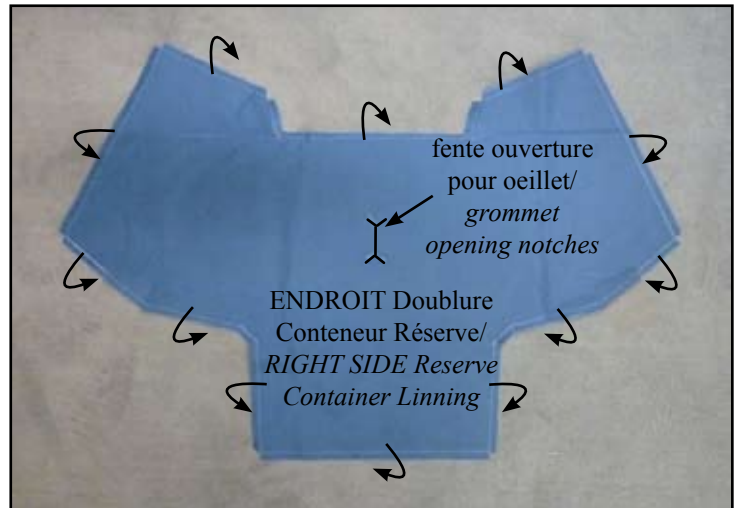
Chapitre 1 /Chapter 1

Matière/ Material	Qté/Qty	Ref./Ref	Description/ Description
			Fil 30/3 / 30/3 Thread

MACHINE | 1 aiguille / Single needle

Replier vers l'ENVERS
le contour du conteneur Réserve suivant
les crans
la fente ouverture pour oeillet

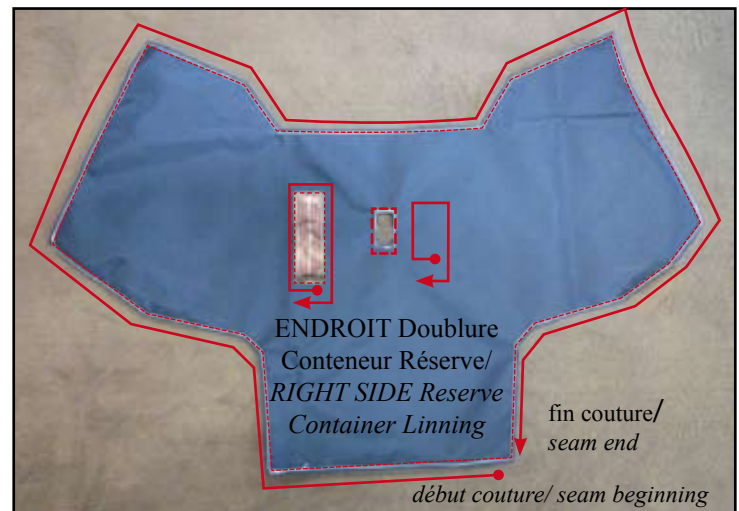
Fold on the REVERSE SIDE
Reserve container outline according
with notches
grommet opening notches



Dépiquer l'étiquette sur le conteneur réserve

Placer l'étiquette sur les pointages ENDROIT du conteneur Réserve et réaliser une couture simple du contour

Réaliser une couture simple
du contour du conteneur réserve
de la fente ouverture pour oeillet



Unstitch the warning label

Put the label on the Reserve container lining
RIGHT SIDE marking and realise a 1 needle
single seam

Realise a 1 needle single seam
on the reserve container outline
on the grommet opening notch



Ce document est la propriété de Parachutes de France. Il ne peut être reproduit ni communiqué sans son autorisation écrite.
This document is the property of Parachutes de France. It cannot be reproduced nor communicated without its written authorization.

Définition/ *Definition* Plan/ *Layout* Document de fabrication/ *Manufacturing document* Document de contrôle/ *Control document*



**Fermeture coins Conteneur Réserve/
*Reserve container coner seam***

Chapitre 1/Chapter 1

Réalisé par/ *Drafted by* : CNG
Approuvé par/ *Approval by* : PCN
Ed : 14 Amdt :
Date : 01/2015
Echelle : s.l.c page : 4

Matière/ <i>Material</i>	Qté/ <i>Qty</i>	Ref./ <i>Ref</i>	Description/ <i>Description</i>
			Fil 30/3 / 30/3 Thread

MACHINE

Replier bord à bord les coins inférieurs du conteneur réserve

Fold edge to edge reserve container lower edges



Réaliser une couture simple à la 1 aiguille

Realise a 1 needle seam



Ce document est la propriété de Parachutes de France. Il ne peut être reproduit ni communiqué sans son autorisation écrite.
This document is the property of Parachutes de France. It cannot be reproduced nor communicated without its written authorization.

Définition/ *Definition* Plan/ *Layout* Document de fabrication/ *Manufacturing document* Document de contrôle/ *Control document*



**Pose Conteneur Réserve/
*Reserve Container lining preparation***

Chapitre 1/Chapter 1

Réalisé par/ *Drafted by* : CNG
Approuvé par/ *Approval by* : PCN
Ed : 14 Amdt :
Date : 01/2015
Echelle : s.l.c page : 5

Matière/ <i>Material</i>	Qté/ <i>Qty</i>	Ref./ <i>Ref</i>	Description/ <i>Description</i>
			Fil 30/3 / 30/3 Thread

MACHINE



Faire ressortir le conteneur réserve et préparer la doublure afin de le présenter comme montré ci dessus

Put out the reserve container and prepare the lining as showing

**Ce document est la propriété de Parachutes de France. Il ne peut être reproduit ni communiqué sans son autorisation écrite.
This document is the property of Parachutes de France. It cannot be reproduced nor communicated without its written authorization.**

Définition/ Definition Plan/ Layout Document de fabrication/ Manufacturing document Document de contrôle/ Control document



**Pose Conteneur Réserve-1 /
Reserve Container lining preparation**

Chapitre /Chapter

Réalisé par/ Drafted by : CNG
Approuvé par/ Approval by : PCN
Ed : 14 Amdt :
Date : 01/2015
Echelle : s.l.c page : 6

Matière/ Material	Qté/Qty	Ref./Ref	Description/ Description
			Fil 30/3 / 30/3 Thread

MACHINE



Placer l'ENVERS de la doublure sur le galon intérieur du conteneur réserve en faisant correspondre les coins
Put Lining REVERSE SIDE on reserve container inside binding according the corner

Réaliser deux coutures simple à la 1 aiguille en faisant des points d'arrêt de 1 cm en début et en fin/
Realise two 1 needle seam with 1 cm stop point at the beginning and the end

Retourner la doublure à l'intérieur du conteneur secours
Return the lining inside the reserve contener



**Ce document est la propriété de Parachutes de France. Il ne peut être reproduit ni communiqué sans son autorisation écrite.
This document is the property of Parachutes de France. It cannot be reproduced nor communicated without its written authorization.**

Définition/ Definition Plan/ Layout Document de fabrication/ Manufacturing document Document de contrôle/ Control document



**Couture sur Rabat Lateral gauche/
Left side lateral flap seam**

Réalisé par/ Drafted by : CNG
Approuvé par/ Approval by : PCN
Ed : 14 Amdt :
Date : 01/2015
Echelle : s.l.c page : 7

Chapitre 1/Chapter 1

Matière/ Material	Qté/Qty	Ref./Ref	Description/ Description
			Fil 30/3 / 30/3 Thread

MACHINE

Réaliser un marquage à 9 cm du coin inférieur gauche
Realise a marquing at 9 cm from the lower left corner

Placer les coins de la doublure au ras de la sangle Blanche
Put the lining corner edge to edge with white strap

Réaliser trois coutures simples avec des points d'arrêt de 1 cm en début et en fin
Realise 3 single seam with 1 cm stop point at the beginnng and the end

Laisser une ouvertue au niveau des languettes réserve entre les Coutures 1 et 2
Let an opening space between seam 1 and 2 for tongues

La couture 1 s'arrête au niveau du marquage à 9 cm
The seam 1 stop at the 9 cm marking level

Laisser un espace non cousu pour passage cutter ADD entre les coutures Couture 1 et 2
Let an opening space for the AAD cutter between Seam 1 and 2



Ce document est la propriété de Parachutes de France. Il ne peut être reproduit ni communiqué sans son autorisation écrite.
This document is the property of Parachutes de France. It cannot be reproduced nor communicated without its written authorization.

Définition/ *Definition* Plan/ *Layout* Document de fabrication/ *Manufacturing document* Document de contrôle/ *Control document*



**Couture sur Rabat Lateral droit /
Right side lateral flap seam**

Réalisé par/ *Drafted by* : CNG
Approuvé par/ *Approval by* : PCN
Ed : 14 Amdt :
Date : 01/2015
Echelle : s.l.c page : 8

Chapitre 1/Chapter 1

Matière/ Material	Qté/Qty	Ref./Ref	Description/ <i>Description</i>
			Fil 30/3 / 30/3 Thread

MACHINE

Placer les coins de la doublure
au ras de la sangle Blanche
*Put the lining corner edge to
edge with white strap*

Réaliser 2 coutures simples
avec des points d'arrêt de 1 cm
en début et en fin

*Realise 2 single seam with 1
cm stop point at the beginnng
and the end*

**Laisser une ouvertue au
niveau des languettes réserve
entre les Coutures 1 et 2**
*Let an opening space between
seam 1 and 2 for tongues*



Ce document est la propriété de Parachutes de France. Il ne peut être reproduit ni communiqué sans son autorisation écrite.
This document is the property of Parachutes de France. It cannot be reproduced nor communicated without its written authorization.

Définition/ Definition Plan/ Layout Document de fabrication/ Manufacturing document Document de contrôle/ Control document



**Couture et Tacking conteneur de réserve /
 Reserve container seam & tacking**

Réalisé par/ Drafted by : CNG
 Approuvé par/ Approval by : PCN
 Ed : 14 Amdt :
 Date : 01/2015
 Echelle : s.l.c page : 9

Chapitre 1/Chapter 1

Matière/ Material	Qté/Qty	Ref./Ref	Description/ Description
			Fil 30/3 / 30/3 Thread

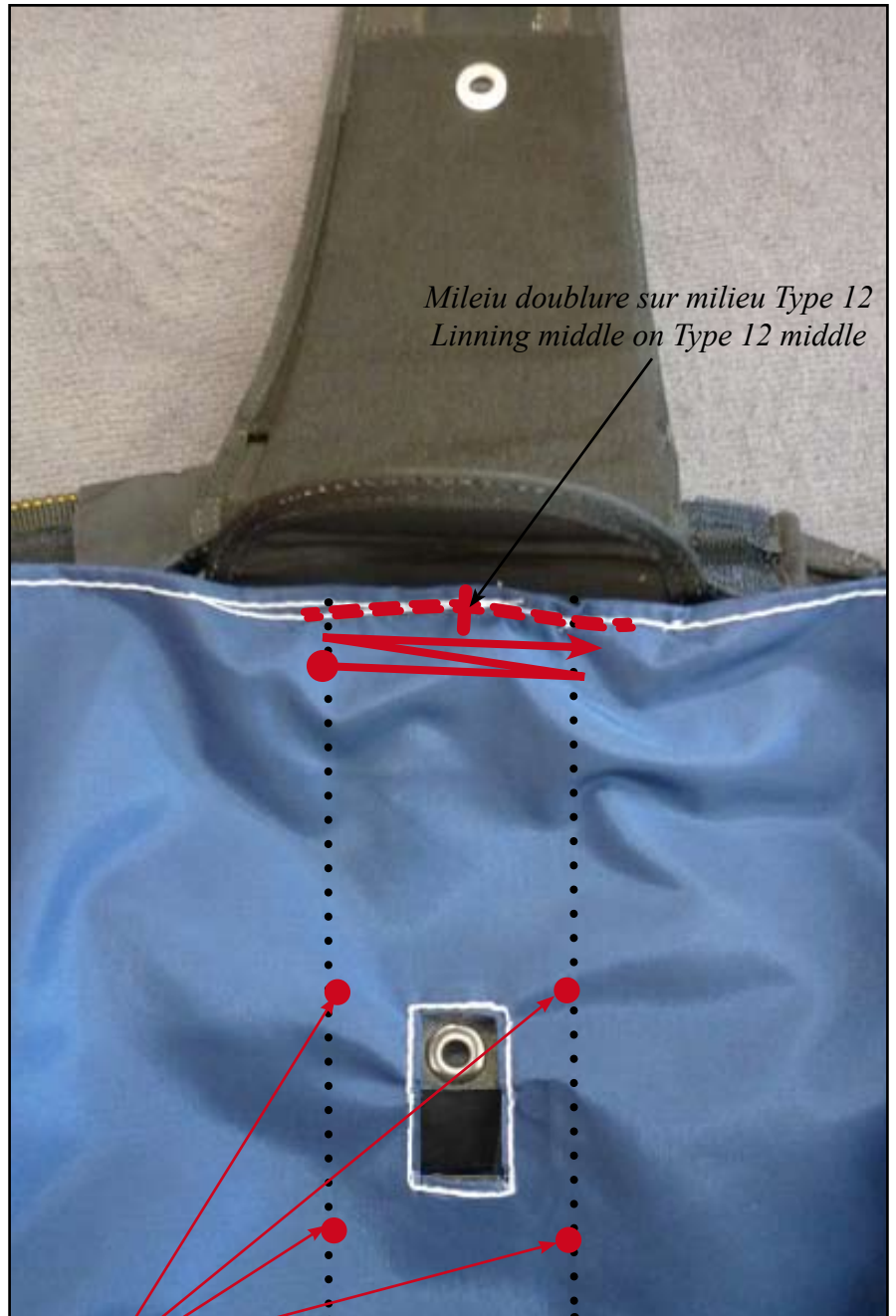
MACHINE

Placer et centrer le milieu de la lisière haute de la doublure sur le galon au niveau du milieu de la TYPE 12
Put the upper lining edge centred on the binding at the Type 12 middle level

Réaliser une couture triple , de la largeur de la TYPE 12
Realise a 1 needle triple seam, as large as Type 12

Mettre la doublure bien à plat au niveau de l'oeillet fond de conteneur réserve
Put Lining as flat as possible at the grommet level

Réaliser 4 point de tacking ou fils 30/3 afin de fixer l'ouverture au niveau des oeilletes
Realise 4 tacking point or use 30/3 Thread to fix opening at the grommet level



*Milieu doublure sur milieu Type 12
 Lining middle on Type 12 middle*

Point tacking
 Tacking Point

Ce document est la propriété de Parachutes de France. Il ne peut être reproduit ni communiqué sans son autorisation écrite.
This document is the property of Parachutes de France. It cannot be reproduced nor communicated without its written authorization.

Définition/ *Definition* Plan/ *Layout* Document de fabrication/ *Manufacturing document* Document de contrôle/ *Control document*



Chapitre 2 /Chapter 2

Réalisé par/ *Drafted by* :

Approuvé par/ *Approval by* :

Ed : Amdt :

Date :

Echelle : s.l.c page : 10

Chapitre 2/ *Chapter 2*:

Retrofit

Rabat Latéral

ATOM TANDEM/

Retrofit

ATOM TANDEM

Lateral Flap

Ce document est la propriété de Parachutes de France. Il ne peut être reproduit ni communiqué sans son autorisation écrite.
This document is the property of Parachutes de France. It cannot be reproduced nor communicated without its written authorization.

Définition/ *Definition* Plan/ *Layout* Document de fabrication/ *Manufacturing document* Document de contrôle/ *Control document*



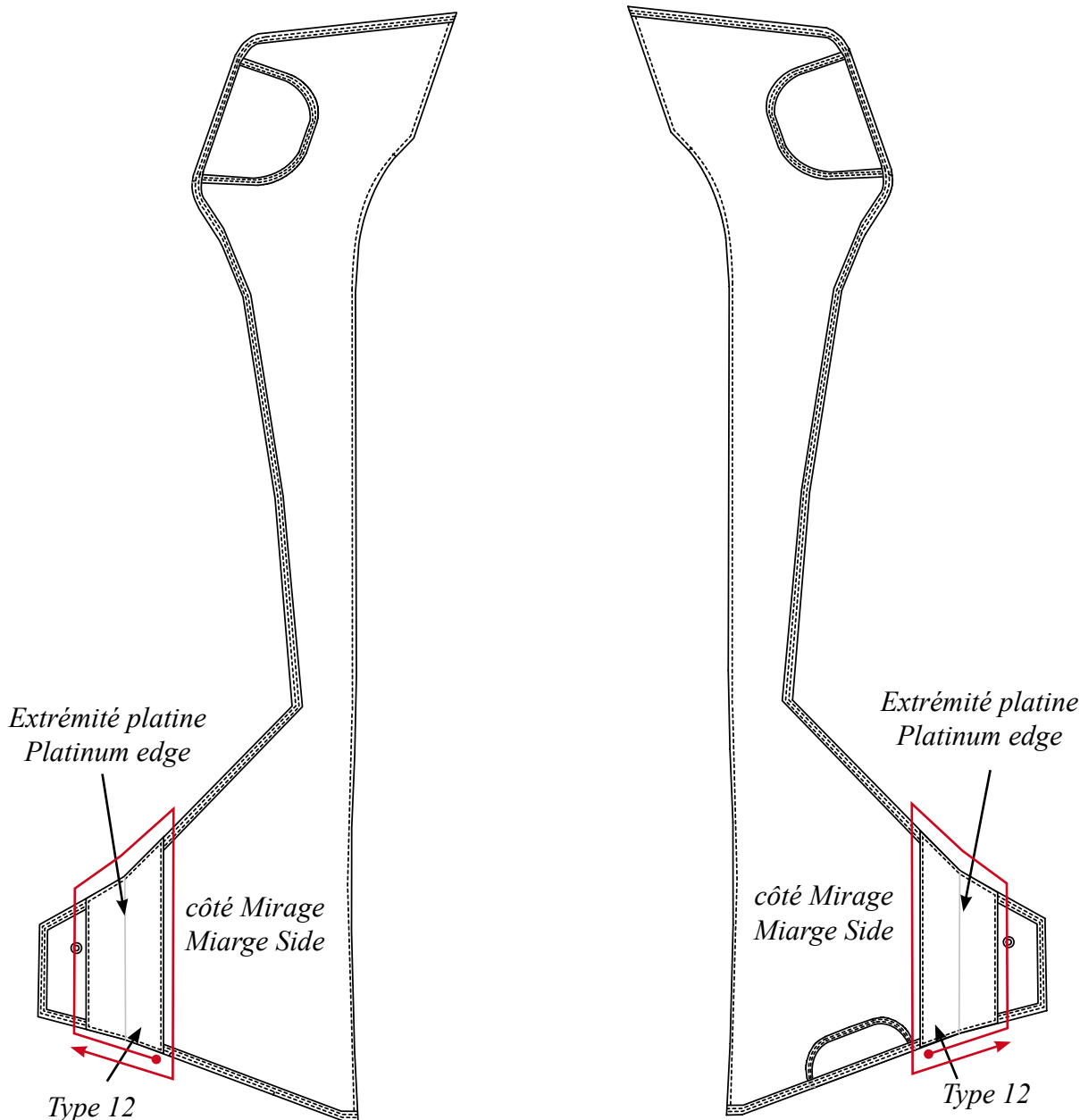
**Type 12 renfort Rabats Latéraux /
 Type 12 reinforcement Lateral Flap**

Réalisé par/ *Drafted by* : CNG
 Approuvé par/ *Approval by* : PCN
 Ed : 14 Amdt :
 Date : 01/2015
 Echelle : s.l.c page : 11

Chapitre 2 /Chapter 2

Matière/ Material	Qté/Qty	Ref./Ref	Description/ <i>Description</i>
			Fil 30/3 / 30/3 Thread

MACHINE



- Placer la sangle T12 (15 cm) centrée sur l'extrémité de la platine plastique côté mirage
- Put, on mirage side, Type 12 strap centred on the lower plastic platinum

- Réaliser une couture du contour à la 1 aiguille
- Realise a 1 needle seam on the outline

Réaliser la même opération de l'autre côté/Repeat the same operation on the other side