

Ce document est la propriété de Parachutes de France. Il ne peut être reproduit ni communiqué sans son autorisation écrite.
This document is the property of Parachutes de France. It cannot be reproduced nor communicated without its written authorization.


Définition/ *Definition* Plan/ *Layout* Document de fabrication/ *Manufacturing document* Document de contrôle/ *Control document*



Réalisé par/ *Drafted by* : CNG
Approuvé par/ *Approval by* : PCN
Ed : 14 Amdt :
Date : 12/2014
Echelle : s.l.c

Notice
de Réparation/
Rigging
Instructions :
25-63-66
LEGEND R
LEGEND S
AXIS

**Ce document est la propriété de Parachutes de France. Il ne peut être reproduit ni communiqué sans son autorisation écrite.
This document is the property of Parachutes de France. It cannot be reproduced nor communicated without its written authorization.**

<input type="checkbox"/> Définition/ <i>Definition</i>	<input type="checkbox"/> Plan/ <i>Layout</i>	<input checked="" type="checkbox"/> Document de fabrication/ <i>Manufacturing document</i>	<input type="checkbox"/> Document de contrôle/ <i>Control document</i>
		Historique des modifications/ History of modifications	
		Approuvé par/ <i>Approval by</i> : PCN	
		Ed : 14 Amdt :	
		Date : 12/2014	
		Echelle : s.l.c	

N° Ed.	Date	Descriptif de l'origine de la modification (évolution de configuration, de définition, de méthode, correction documentaire)/ <i>Description of the origin of the modification (evolution of configuration, definition, method, documentary corection)</i>	FEE/ FI
10	11/2010	Création du document notice de répartition / <i>Creation rigging informations document</i> : - chapitre 1/ <i>chapter 1</i> - chapitre 2/ <i>chapter 2</i>	
11	05/2011	<i>Ajout chapitre 3 : changement de gaines / Add chapter 3: remove housing</i>	
12	12/2011	<i>Ajout Chapitre 4 : fixation sangle coussinet cuissarde Add chapter 4 : small eg strap padding</i>	
13	12/2011	<i>Ajout Chapitre 2-A : complément du chapitre 2 Add chapter 2-A : chapter 2 complement</i>	
14	12/2014	Application de la notice à l'Axis <i>Ajout Chapitre 5 : doublage conteneur secour All Instructions applicables to Axis Add Chapter 5 : reserve conteneur lining</i>	

Ce document est la propriété de Parachutes de France. Il ne peut être reproduit ni communiqué sans son autorisation écrite.
This document is the property of Parachutes de France. It cannot be reproduced nor communicated without its written authorization.

Définition/ *Definition* Plan/ *Layout* Document de fabrication/ *Manufacturing document* Document de contrôle/ *Control document*



**SOMMAIRE /
SUMMARY**

Réalisé par/ *Drafted by* : CNG

Approuvé par/ *Approval by* : PCN

Ed : 14 Amdt :

Date : 12/2014

Echelle : s.l.c

Chapitre/ Chapter	Intitulé/ Descriptions	pages
1	Retrofit Plastron FXC / <i>Retrofit FXC Padding</i>	2 -9
2	Retrofit Cache Elévateur/ <i>Retrofit Cover Main Risers</i>	10-13
2-A	Retrofit Cache Elévateur complémentaire du chapitre 2/ <i>Retrofit Cover Main Risers chapter 2 complement</i>	
3	Retrofit changement de ganie <i>Retrofit housing remove</i>	14-27
4	Retrofit Coussinet cuissarde <i>Retrofit small leg strap padding</i>	28-29
5	Retrofit Doublage conteneur secour Cordura <i>Retrofit Cordura Reserve conteneur Linning</i>	33-41

Ce document est la propriété de Parachutes de France. Il ne peut être reproduit ni communiqué sans son autorisation écrite.
This document is the property of Parachutes de France. It cannot be reproduced nor communicated without its written authorization.

Définition/ *Definition* Plan/ *Layout* Document de fabrication/ *Manufacturing document* Document de contrôle/ *Control document*




Réalisé par/ <i>Drafted by</i> : CNG	
Approuvé par/ <i>Approval by</i> : PCN	
Ed : 14	Amdt :
Date :	12/2014
Echelle : s.l.c	page : 1

Chapitre 1/ *Chapter 1*:

Retrofit **Plastron FXC/** *Retrofit* *FXC Padding*

Ce document est la propriété de Parachutes de France. Il ne peut être reproduit ni communiqué sans son autorisation écrite.
This document is the property of Parachutes de France. It cannot be reproduced nor communicated without its written authorization.

<input type="checkbox"/> Définition/ <i>Definition</i>	<input type="checkbox"/> Plan/ <i>Layout</i>	<input checked="" type="checkbox"/> Document de fabrication/ <i>Manufacturing document</i>	<input type="checkbox"/> Document de contrôle/ <i>Control document</i>
		MATIERES/ MATERIALS	
		Chapitre 1/Chapter 1	
		Réalisé par/ <i>Drafted by</i> : CNG	
		Approuvé par/ <i>Approval by</i> : PCN	
		Ed : 14	Amdt :
		Date :	12/2014
		Echelle : s.l.c	page : 2

Désignation <i>Désignation</i>	Réf <i>Réf</i>	Quantité <i>Quantity</i>	
Type 12	P9002005000	1 x 22,5 cm	a tracer avec gabarit n°1 / <i>MARKING with template n°1</i>
Type 17	P9002007000	1 x 6 cm 1 x 3,5 cm	a tracer avec gabarit n°2 / <i>MARKING with template n°2</i>
Platine SGFN renfort Support Boîtier FXC / <i>Plastic plate</i>			
	304532	1	

Définition/ Definition Plan/ Layout Document de fabrication/ Manufacturing document Document de contrôle/ Control document

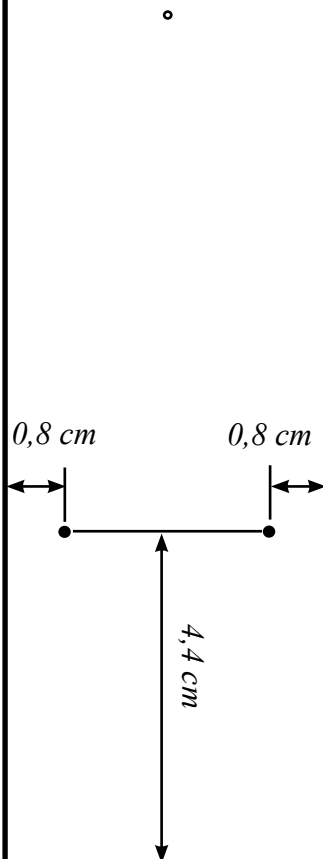


**GABARITS DE TRACE/
 TEMPLATE MARKING**

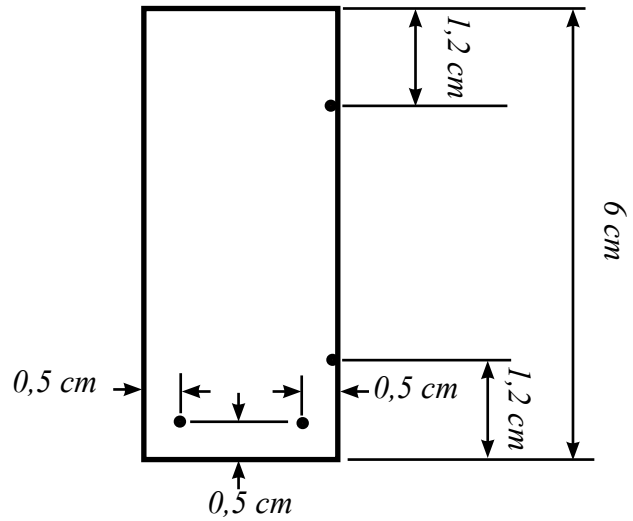
Réalisé par/ Drafted by : CNG	
Approuvé par/ Approval by : PCN	
Ed : 14	Amdt :
Date :	12/2014
Echelle : s.l.c	page : 3

Chapitre 1/Chapter 1

**Gabarits/Template n°1
 Marquage /Marking
 Type 12**



**Gabarits/Template n°2
 Marquage /Marking
 Type 17 (6cm)**



Echelle/ Scale : 1:1

Ce document est la propriété de Parachutes de France. Il ne peut être reproduit ni communiqué sans son autorisation écrite.
This document is the property of Parachutes de France. It cannot be reproduced nor communicated without its written authorization.

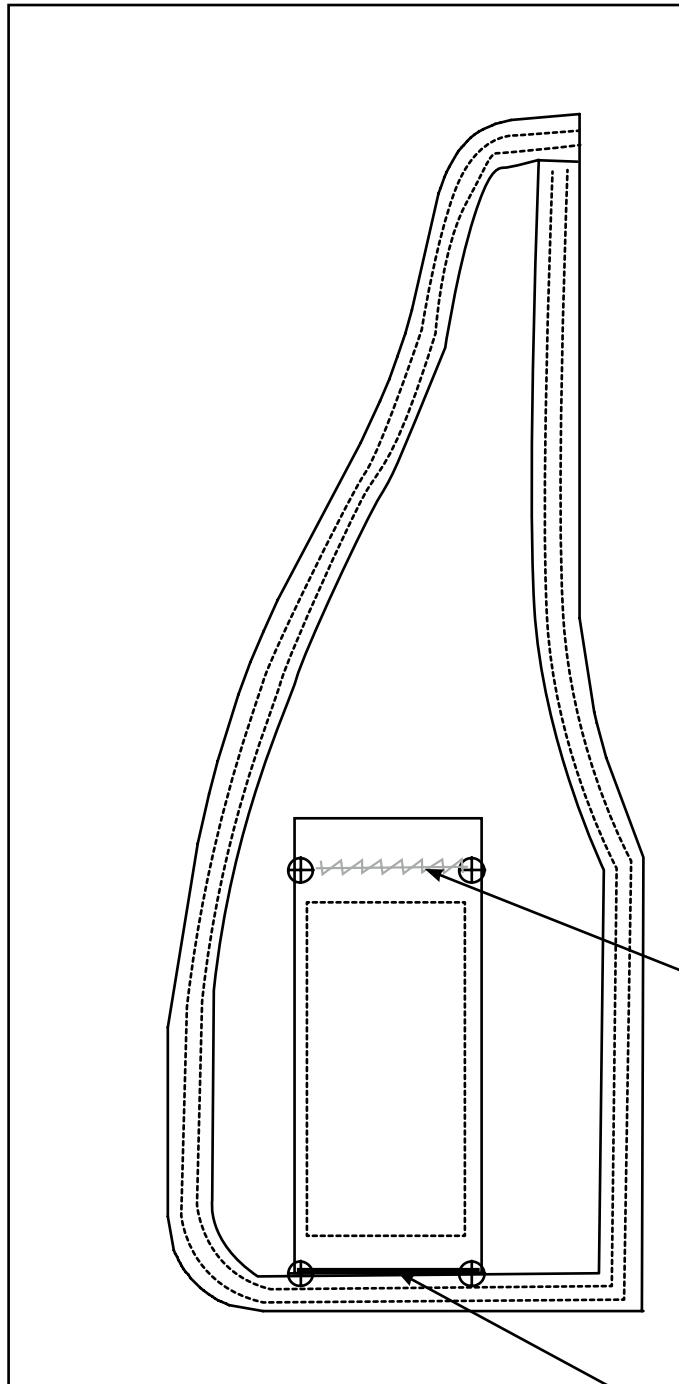
Définition/ *Definition* Plan/ *Layout* Document de fabrication/ *Manufacturing document* Document de contrôle/ *Control document*



**DEPIQUEUR SUPPORT FXC
UNSTITCH FXC PADDING**

Chapitre 1/Chapter 1

Réalisé par/ <i>Drafted by</i> : CNG	
Approuvé par/ <i>Approval by</i> : PCN	
Ed : 14	Amdt :
Date : 12/2014	
Echelle : s.l.c	page : 4



Dépiquer le Bartack
Unstitch BTK

Couper à ras et à chaud Hot
Cut at the edge level

**Ce document est la propriété de Parachutes de France. Il ne peut être reproduit ni communiqué sans son autorisation écrite.
This document is the property of Parachutes de France. It cannot be reproduced nor communicated without its written authorization.**

Définition/ *Definition* Plan/ *Layout* Document de fabrication/ *Manufacturing document* Document de contrôle/ *Control document*



**PREPARATION T17
T 17 PREPARATION**

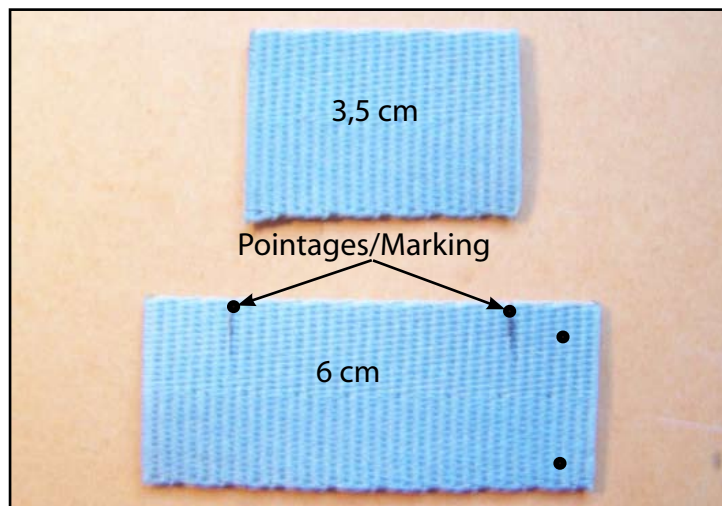
Chapitre 1 /Chapter 1

Réalisé par/ <i>Drafted by</i> : CNG
Approuvé par/ <i>Approval by</i> : PCN
Ed : 14 Amdt :
Date : 12/2014
Echelle : s.l.c page : 5

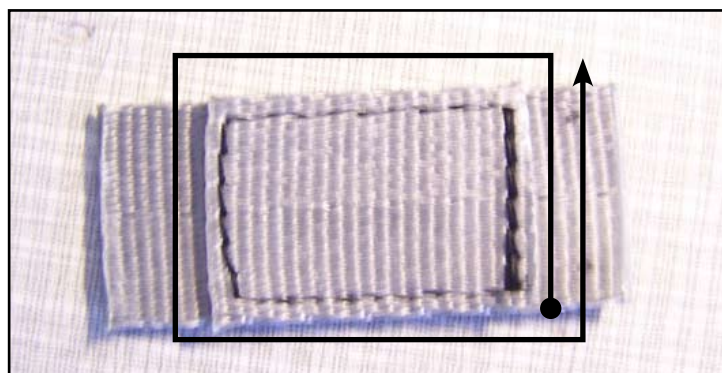
Matière/ Material	Qté/ <i>Qty</i>	Ref./ <i>Ref</i>	Description/ <i>Description</i>
			Fil 30/3 / 30/3 Thread

MACHINE | 1 AIGUILLE/SINGLE NEEDLE

Placer la Type 17 (3,5 cm) sur les pointages de la Type 17 (6 cm) ENVERS sur ENVERS
Put Type 17 (3,5 cm) on the Type 17 (6 cm) marking REVERSE SIDE ON REVERSE SIDE



Réaliser une couture simple à la 1 aiguille à 2 mm du bord
Perform a single seam at 2 mm from the edge



RAPPEL /WARNING

Lors de la coupe à chaud des sangles Harnais, la lame coupe la sangle en biais
Starps hot tools has an angle

Par définition /*By definition* :

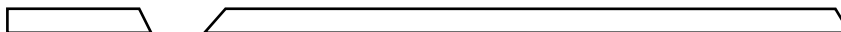
ENVERS/REVERSE SIDE : partie supérieure de la sangle/*upper part of the strap*

ENDROIT/ RIGHT SIDE : partie inférieure de la sangle / *lower part of the strap*

**COUPE A CHAUD
HOT TOOLS**



**ENVERS
REVERSE SIDE**



**ENDROIT
RIGHT SIDE**

**Ce document est la propriété de Parachutes de France. Il ne peut être reproduit ni communiqué sans son autorisation écrite.
This document is the property of Parachutes de France. It cannot be reproduced nor communicated without its written authorization.**

Définition/ Definition Plan/ Layout Document de fabrication/ Manufacturing document Document de contrôle/ Control document



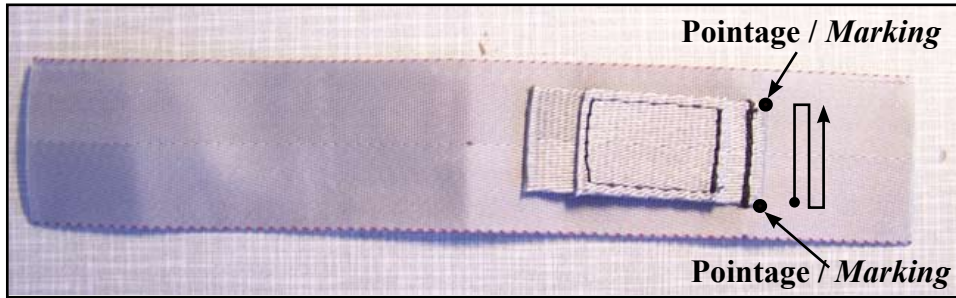
**T17 sur T12
T17 on T12**

Réalisé par/ Drafted by : CNG
Approuvé par/ Approval by : PCN
Ed : 14 Amdt :
Date : 12/2014
Echelle : s.l.c page : 6

Chapitre 1 /Chapter 1

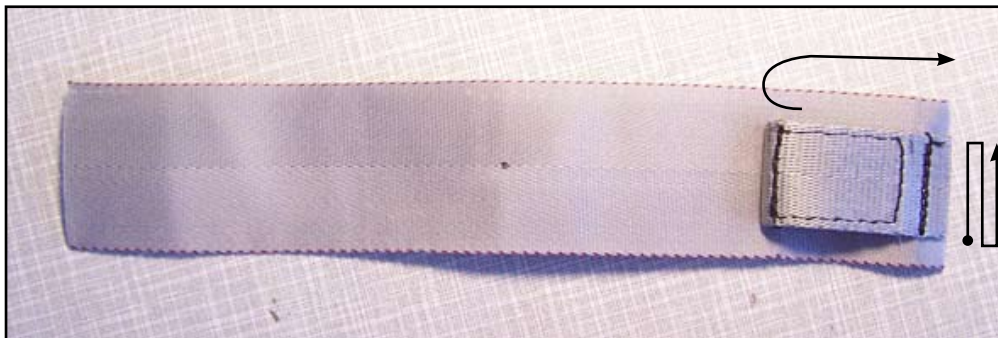
Matière/ Material	Qté/Qty	Ref./Ref	Description/ Description
			Fil 30/3 / 30/3 Thread

MACHINE | 1 AIGUILLE/SINGLE NEEDLE



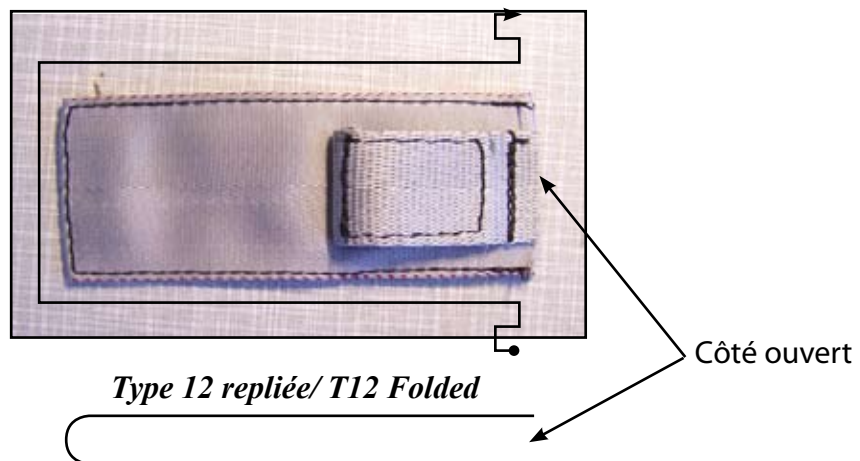
Placer les Types 17 assemblées sur les pointages ENDROIT de la Type 12 puis réaliser une couture triple à la 1 aiguille

Put assembled Type 17 on nhe RIGHT SIDE Type 12 marking and perform a 3 row seam



Replier l'ensemble Type 17 sur la lisière de la Type 12 puis réaliser une couture triple à la 1 aiguille à 5 mm du bord

Fold Type 17 ath the Type 12 edge level and perform a 3 row seam



Replier la Type 12 bord à bord puis réaliser une couture simple du contour sur 3 cotés avec des point d'arrêt de 5 mm en début et en fin

Fold Type 12 strap edge to edge and perform a single seam with 5 mm tacking at the beginning and the end

Ce document est la propriété de Parachutes de France. Il ne peut être reproduit ni communiqué sans son autorisation écrite.
This document is the property of Parachutes de France. It cannot be reproduced nor communicated without its written authorization.

Définition/ *Definition* Plan/ *Layout* Document de fabrication/ *Manufacturing document* Document de contrôle/ *Control document*



SANGLES SUR PLASTRON
STRAPS ON PADDING

Chapitre 1/Chapter 1

Réalisé par/ *Drafted by* : CNG
 Approuvé par/ *Approval by* : PCN
 Ed : 14 Amdt :
 Date : 12/2014
 Echelle : s.l.c page : 7

Matière/ <i>Material</i>	Qté/ <i>Qty</i>	Ref./ <i>Ref</i>	Description/ <i>Description</i>
			Fil 30/3 / 30/3 Thread

MACHINE | 1 AIGUILLE/SINGLE NEEDLE

Placer l'ensemble Type 12/Type 17 aligné sur les pointages ENDROIT du plastron FXC et à ras de la sangle principale puis réaliser une couture triple à 2 mm du bord
Put Type 12/Type 17 on the RIGHT SIDE FXC Padding drill and at the main strap edge level then perform a 3 rows seam at 2 mm from the edge

Placer l'ensemble Type 12/Type 17 de manière à ce que le côté ouvert soit sur le plastron
Type 12 opening must be on the main strap opposite side

**La couture triple doit être réalisé
 UNIQUEMENT sur la
 sangle principale**
3 rows seam must be ONLY on the main strap

**NE PAS FERMER LA POCHETTE POIGNEE DE
 LIBERATION**
NO CLOSE THE RELEASE POCKET



Côté ouvert
opening side



↑
 a ras
at the edge level



**Ce document est la propriété de Parachutes de France. Il ne peut être reproduit ni communiqué sans son autorisation écrite.
This document is the property of Parachutes de France. It cannot be reproduced nor communicated without its written authorization.**

Définition/ *Definition* Plan/ *Layout* Document de fabrication/ *Manufacturing document* Document de contrôle/ *Control document*



**INTRODUCTION PLATINE
INTRODUCE PLATE**

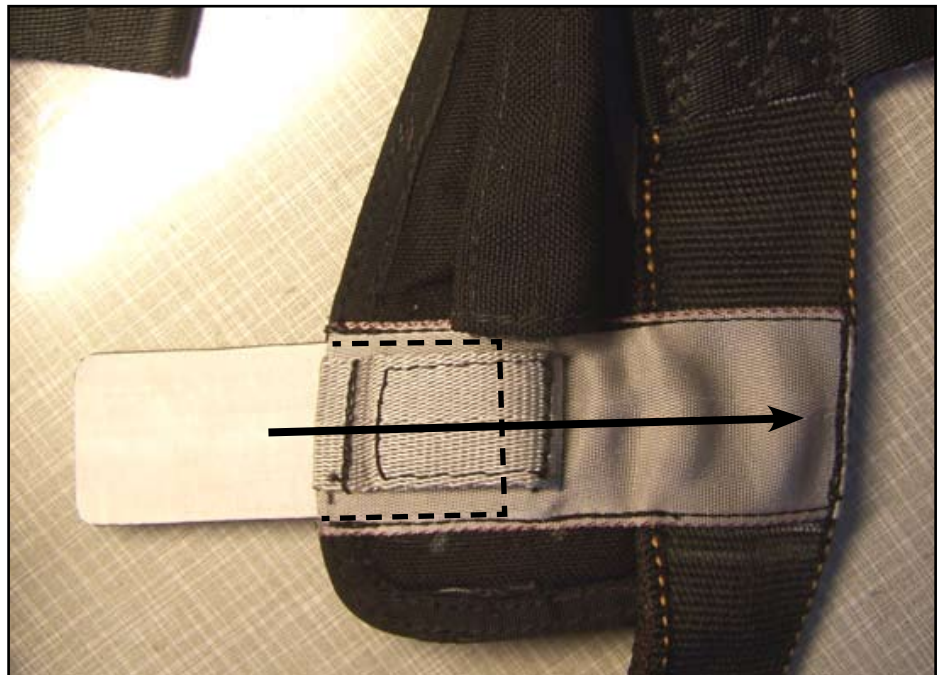
Réalisé par/ *Drafted by* : CNG
Approuvé par/ *Approval by* : PCN
Ed : 14 Amdt :
Date : 12/2014
Echelle : s.l.c page : 8

Chapitre 1/Chapter 1

Matière/ Material	Qté/ <i>Qty</i>	Ref./ <i>Ref</i>	Description/ <i>Description</i>
			Fil 30/3 / 30/3 Thread

MACHINE | 1 AIGUILLE/SINGLE NEEDLE

Introduire la platine de renfort dans le côté ouvert de la sangle type 12 jusqu'au fond
Introduce plastic plate inside the Type 12



Réaliser deux coutures triple à la 1 aiguille au plus près de la platine
Perform two 3 rows seams as close as possible from the plate



NOTA /WARNING :

Suivant les confections la cotes X peut varier /*X distance is not a constant : depending of the confection*
Redécouper la platine dans sa longueur si nécessaire/*Recut the plastic plate if necessary*

D

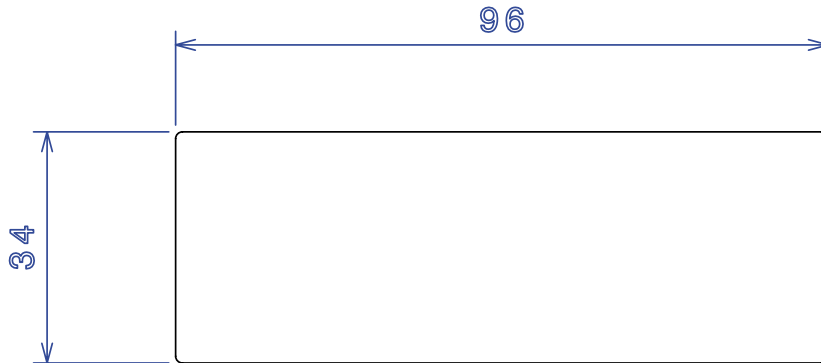
C

B

A

4

4



3

3

SPECIFICATIONS :

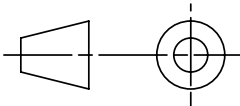
- A- Matière : Plastique SGFN 6600 en plaque
épaisseur 1,6 mm réf : P9003005900
B- Pas d'angle vif : présence Textil

2

2

TOLERANCES GENERALES DE FABRICATION:

DIMENSIONS: 0 / -1 ANGLES: / CASSER LES ANGLES: / ETAT DE SURF:



AERAZUR

2, rue Maurice Mallet
92130, Issy-les-Moulineaux
France
Tél. : +33.1.41.23.23.23
Fax : +33.1.46.48.74.79

CODE FAB.:

F6101

ECHELLE:

1:1

FORMAT:

A4

DESIGNATION:

PLATINE RENFORT
SUPPORT BOITIER FXC

DESSINE PAR:

lmi

VERIFIE PAR:

JGD

REFERENCE:

304532 - 0

INDICE:

/

PLANCHE:

1/1

Ce plan est la propriété de la société AERAZUR, il ne peut être reproduit ou communiqué sans son autorisation

D

A

Ce document est la propriété de Parachutes de France. Il ne peut être reproduit ni communiqué sans son autorisation écrite.
This document is the property of Parachutes de France. It cannot be reproduced nor communicated without its written authorization.

Définition/ *Definition* Plan/ *Layout* Document de fabrication/ *Manufacturing document* Document de contrôle/ *Control document*



Réalisé par/ <i>Drafted by</i> : CNG	
Approuvé par/ <i>Approval by</i> : PCN	
Ed : 14	Amdt :
Date :	12/2014
Echelle : s.l.c	page : 10

Chapitre 2/ *Chapter 2*:

Retrofit Cache Elévateur/ *Retrofit* *Main Risers cover*

Ce document est la propriété de Parachutes de France. Il ne peut être reproduit ni communiqué sans son autorisation écrite.
This document is the property of Parachutes de France. It cannot be reproduced nor communicated without its written authorization.

Définition/ *Definition* Plan/ *Layout* Document de fabrication/ *Manufacturing document* Document de contrôle/ *Control document*



DEPIQURE CACHE ELEVATEUR
UNSTITCH MAIN RISERS COVERS

Chapitre 2/Chapter 2

Réalisé par/ *Drafted by* : CNG
Approuvé par/ *Approval by* : PCN
Ed : 14 Amdt :
Date : 12/2014
Echelle : s.l.c page : 11

Dépiquer le galon du cache élévateur au niveau de la platine Haute
Unstitch binding at the plate level



Dépiquer l'assemblage mirage cordura
Unstitch mirage and cordura assembly



Ce document est la propriété de Parachutes de France. Il ne peut être reproduit ni communiqué sans son autorisation écrite.
This document is the property of Parachutes de France. It cannot be reproduced nor communicated without its written authorization.

Définition/ *Definition* Plan/ *Layout* Document de fabrication/ *Manufacturing document* Document de contrôle/ *Control document*



DECOUPE PLATINE PLASTIQUE
PLASTIC PLATE CUTTING

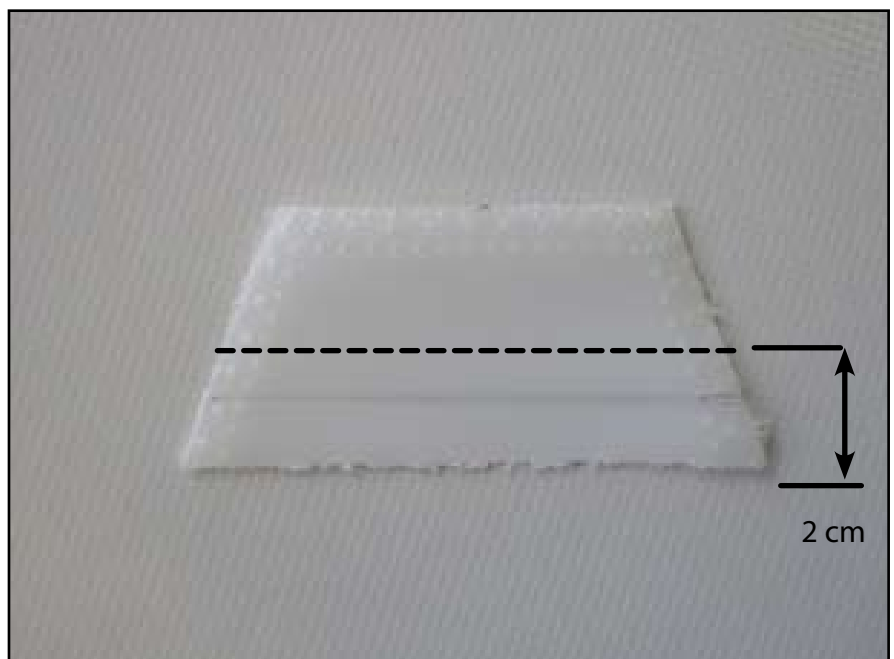
Chapitre 2/Chapter 2

Réalisé par/ *Drafted by* : CNG
Approuvé par/ *Approval by* : PCN
Ed : 14 Amdt :
Date : 12/2014
Echelle : s.l.c page : 12

Retirer la platine Plastique
Remove Plastic plate



Réaliser un tracé à 2 cm de la partie la plus grande puis couper la platine
Realise a marking at 2 cm from the edge and cut te plate



Ce document est la propriété de Parachutes de France. Il ne peut être reproduit ni communiqué sans son autorisation écrite.
This document is the property of Parachutes de France. It cannot be reproduced nor communicated without its written authorization.

Définition/ Definition Plan/ Layout Document de fabrication/ Manufacturing document Document de contrôle/ Control document



FERMETURE CACHE ELEVATEUR
CLOSING MAIN RISERS COVER

Chapitre 2/Chapter 2

Réalisé par/ Drafted by : CNG
 Approuvé par/ Approval by : PCN
 Ed : 14 Amdt :
 Date : 12/2014
 Echelle : s.l.c page : 13

Matière/ Material	Qté/Qty	Ref./Ref	Description/ Description
			Fil 30/3 / 30/3 Thread

MACHINE | 1 AIGUILLE/SINGLE NEEDLE

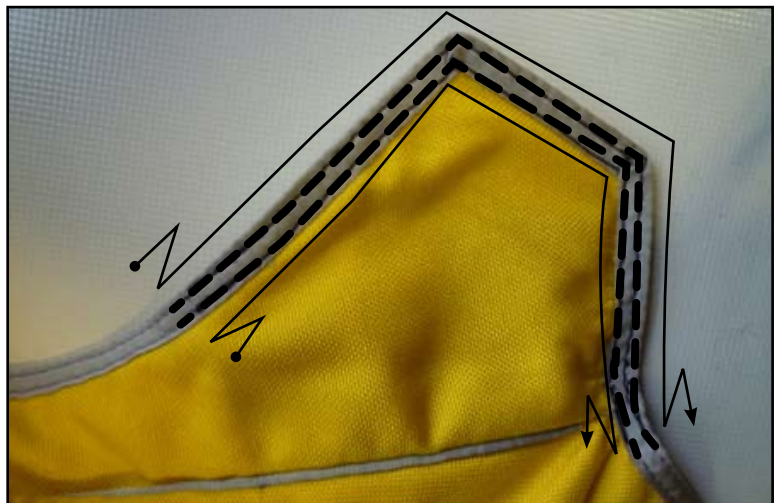
Placer la Platine Plastique recoupée sur le Mirage côté mousse bord à bord et maintenir avec du ruban double face
Put the plastic plate on the foam of the Mirage material adge to adge and mainten with double face adhesif



Replier le Cordura bord à bord puis réalsier une couture à la 1 aiguille
Fold edge to edge the cordura piece and perform a single seam



Replier le galon puis réaliser deux couture simple avec points d'arrêt de 1 cm en début et fin
Fold edge to edge the binding and perform 2 single seams with 1 cm tacking at the beginning and the end





Chapitre 2-A/ *Chapter 2-A:*

Retrofit Cache Elévateur complémentaire du chapitre 2/

Retrofit Main Risers cover chapter 2 complement

Ce document est la propriété de Parachutes de France. Il ne peut être reproduit ni communiqué sans son autorisation écrite.
This document is the property of Parachutes de France. It cannot be reproduced nor communicated without its written authorization.

Définition/ Definition Plan/ Layout Document de fabrication/ Manufacturing document Document de contrôle/ Control document



**PRÉPARATION PATELETTE/
 PLATE PREPARATION**

Réalisé par/ Drafted by : CNG
 Approuvé par/ Approval by : PCN
 Ed : 14 Amdt :
 Date : 12/2014
 Echelle : s.l.c page : 15

Chapitre 2-A/Chapter 2-A

Matière/ Material	Qté/Qty	Ref./Ref	Description/ Description
			Fil 30/3 / 30/3 Thread

MACHINE | 1 aiguille

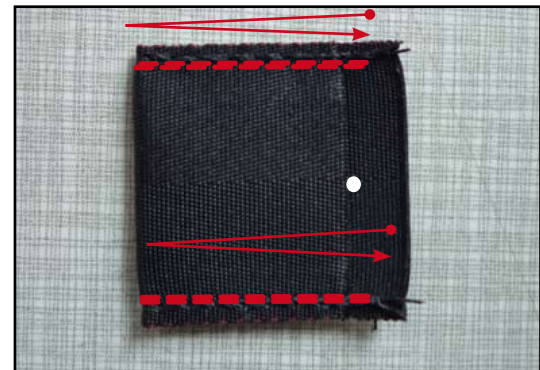
LES OPERTAIONS SUIVANTES SONT COMPLEMENTAIRES DU CHAPITRE 2
THE FOLLOWING OPERATION ARE ADDITIONAL TO CHAPTER 2

UTILISER DE LA T12 COULEUR IDENTIQUE AU GALON
USE T12 SAME COLOR AS BINDING

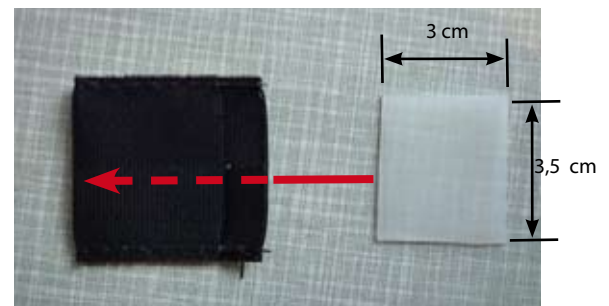
Couper 8 cm de Type 12 puis réaliser une pointage à 1 cm du bord
 Cut 8 cm of T12 and realise a marking at 1 cm from the edge



Replier la T12 au niveau du pointage puis réaliser deux coutures double à 2 mm des lisières de la sangle
 Fold T12 according to the marking then realise two double seams at 2 mm from the strap edges



Couper un rectangle de platine plastique 10/10 de 3 cm sur 3,5 cm puis introduire la platine dans la T12 repliée
 Cut 10/10 plastique plate (3cm x 3,5 cm) then introduce inside the T12 folded



Replier la T12 et maintenir avec du double face
 Fold T12 and glue it



Ce document est la propriété de Parachutes de France. Il ne peut être reproduit ni communiqué sans son autorisation écrite.
This document is the property of Parachutes de France. It cannot be reproduced nor communicated without its written authorization.

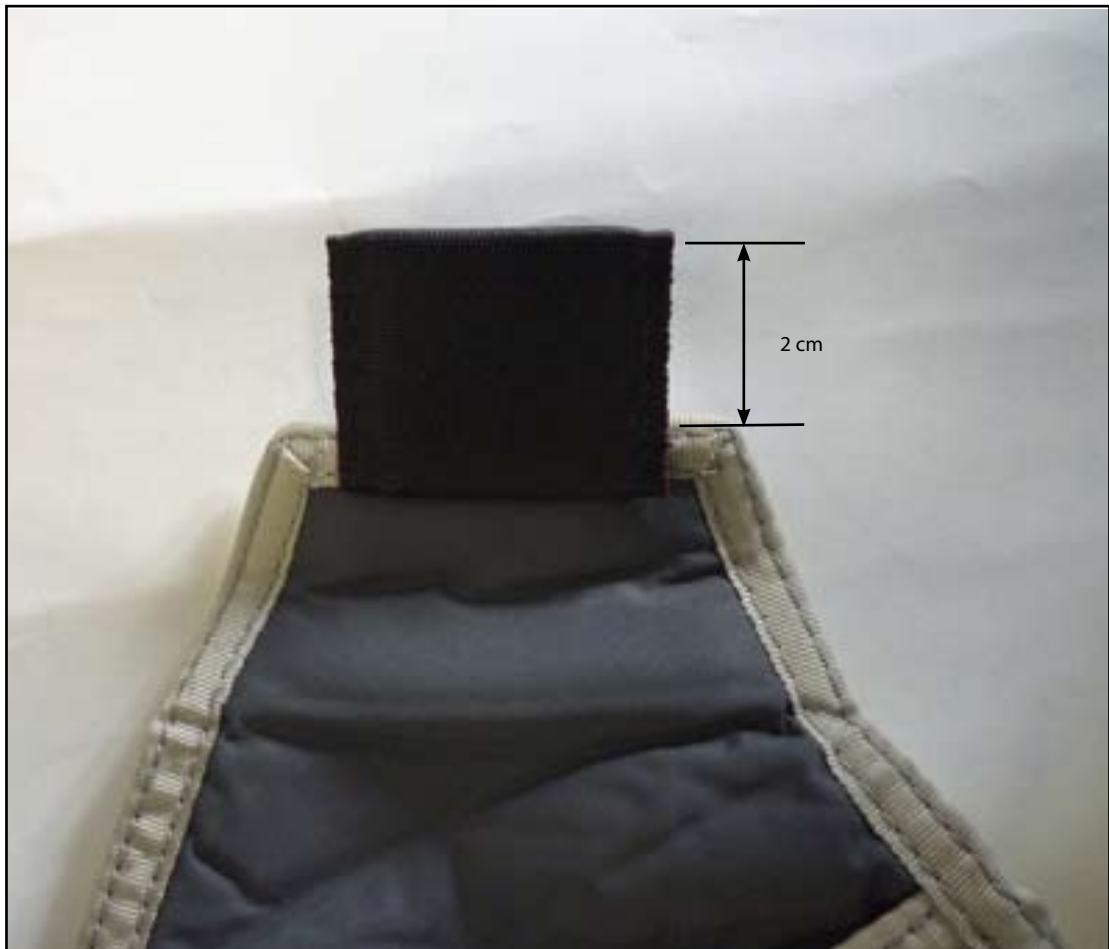
Définition/ *Definition* Plan/ *Layout* Document de fabrication/ *Manufacturing document* Document de contrôle/ *Control document*



**POSE PATELETTE/
PLATE ON FLAP**

Réalisé par/ *Drafted by* : CNG
Approuvé par/ *Approval by* : PCN
Ed : 14 Amdt :
Date : 12/2014
Echelle : s.l.c page : 16

Chapitre 2-A/Chapter 2-A



Placer et centrer l'ensemble sur le haut du cache élévateur (repli vers le dessous) puis réaliser deux coutures simple avec points d'arrêt de 1 cm en début et fin

Place and centre T12/plate on the upper part of the cover riser (T12 fold on the binding) then realise two simple seams with 1 cm stop point at the beginning and the end

REPETER LES MEMES OPERATIONS POUR L'AUTRE COTE
REPEAT SAMES OPERATIONS FOR OTHER SIDE

Ce document est la propriété de Parachutes de France. Il ne peut être reproduit ni communiqué sans son autorisation écrite.
This document is the property of Parachutes de France. It cannot be reproduced nor communicated without its written authorization.

Définition/ *Definition* Plan/ *Layout* Document de fabrication/ *Manufacturing document* Document de contrôle/ *Control document*



Réalisé par/ <i>Drafted by</i> : CNG	
Approuvé par/ <i>Approval by</i> : PCN	
Ed : 14	Amdt :
Date :	12/2014
Echelle : s.l.c	page : 17

Chapitre 3/ *Chapter 3*:

Retrofit Changement gaines/ *Retrofit* *Housing Remove*

Ce document est la propriété de Parachutes de France. Il ne peut être reproduit ni communiqué sans son autorisation écrite.
This document is the property of Parachutes de France. It cannot be reproduced nor communicated without its written authorization.

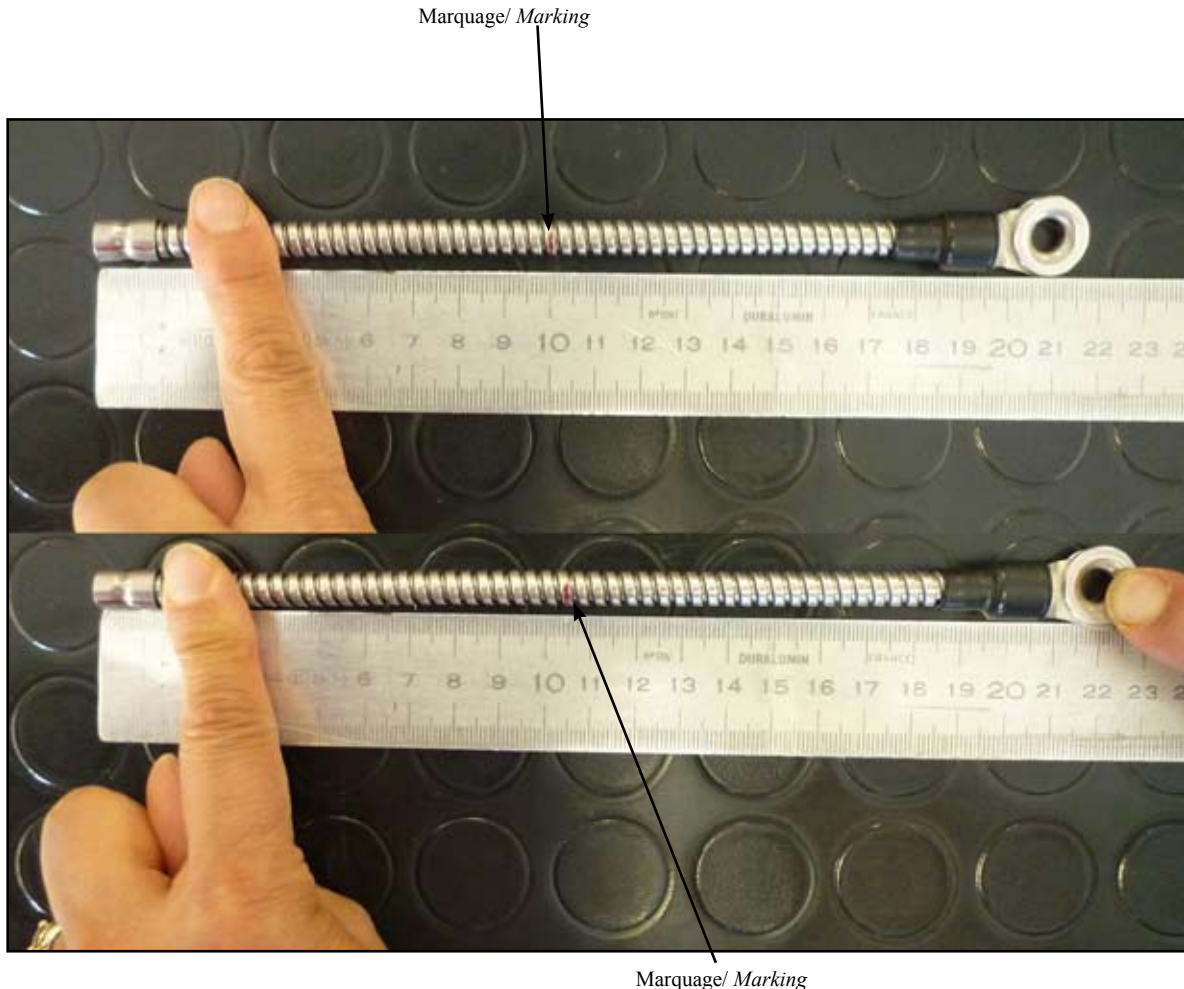
Définition/ *Definition* Plan/ *Layout* Document de fabrication/ *Manufacturing document* Document de contrôle/ *Control document*



Contrôle extensibilité de la gaines
Housing extensibility Control

Chapitre 3/Chapter 3

Réalisé par/ *Drafted by* : CNG
Approuvé par/ *Approval by* : PCN
Ed : 14 Amdt :
Date : 12/2014
Echelle : s.l.c page : 18



Réaliser un marquage sur la gaines libération
Do a marking on the cutaway housing

Mettre la gaine en tension et noter le déplacement du marquage
Put the housing in tension and mark the new distance marking

Les gaines libération sont extensibles de 5 %
Cutaway housing have 5% of extensibility

Si les gaines libération ne répondent pas à ce critère, changer les suivantes les opérations suivantes
If cutaway housing doesn't have this extensibility, change it according the following operations

**Ce document est la propriété de Parachutes de France. Il ne peut être reproduit ni communiqué sans son autorisation écrite.
This document is the property of Parachutes de France. It cannot be reproduced nor communicated without its written authorization.**

Définition/ *Definition* Plan/ *Layout* Document de fabrication/ *Manufacturing document* Document de contrôle/ *Control document*



**Préparation
Preparation**

Chapitre 3/Chapter 3

Réalisé par/ <i>Drafted by</i> : CNG	
Approuvé par/ <i>Approval by</i> : PCN	
Ed : 14	Amdt :
Date : 12/2014	
Echelle : s.l.c	page : 19



Accrocher une drisse au bout de la cosse de la grande gaine
Hook a long bridle at the housing end

Ce document est la propriété de Parachutes de France. Il ne peut être reproduit ni communiqué sans son autorisation écrite.
This document is the property of Parachutes de France. It cannot be reproduced nor communicated without its written authorization.

Définition/ *Definition* Plan/ *Layout* Document de fabrication/ *Manufacturing document* Document de contrôle/ *Control document*



Depiqure couture Harnais
Unstitch Harness seam

Réalisé par/ *Drafted by* : CNG
Approuvé par/ *Approval by* : PCN
Ed : 14 Amdt :
Date : 12/2014
Echelle : s.l.c page : 20

Chapitre 3/Chapter 3



Couture Harnais
Harness seam

Dépiquer la couture Harnais au niveau de la sangle de poitrine
Unstitch Harness seam at the chest strap level

Ce document est la propriété de Parachutes de France. Il ne peut être reproduit ni communiqué sans son autorisation écrite.
This document is the property of Parachutes de France. It cannot be reproduced nor communicated without its written authorization.

Définition/ *Definition* Plan/ *Layout* Document de fabrication/ *Manufacturing document* Document de contrôle/ *Control document*



Depique Type 12
Unstitch Type 12

Chapitre 3/Chapter 3

Réalisé par/ *Drafted by* : CNG
Approuvé par/ *Approval by* : PCN
Ed : 14 Amdt :
Date : 12/2014
Echelle : s.l.c page : 21



Ouvrir la sangle se poitrine
Open the chest strap

Sortir la T12 et le jeux de ganies , puis dépiquer la T12
Get out the T12 and the housing and unstitch the T12

Ce document est la propriété de Parachutes de France. Il ne peut être reproduit ni communiqué sans son autorisation écrite.
This document is the property of Parachutes de France. It cannot be reproduced nor communicated without its written authorization.

Définition/ *Definition* Plan/ *Layout* Document de fabrication/ *Manufacturing document* Document de contrôle/ *Control document*



Desertissage gaine
Uncrimping Housing

Chapitre 3/Chapter 3

Réalisé par/ *Drafted by* : CNG
Approuvé par/ *Approval by* : PCN
Ed : 14 Amdt :
Date : 12/2014
Echelle : s.l.c page : 22



Ouvrir la T12
Open the T12

Désertir la gaine et la sortir du collier
Uncrimp the housing and get it out of the collar

**Ce document est la propriété de Parachutes de France. Il ne peut être reproduit ni communiqué sans son autorisation écrite.
This document is the property of Parachutes de France. It cannot be reproduced nor communicated without its written authorization.**

Définition/ Definition Plan/ Layout Document de fabrication/ Manufacturing document Document de contrôle/ Control document



Changement de gaine *Housing changing*

Chapitre 3/Chapter 3

Réalisé par/ Drafted by : CNG
Approuvé par/ Approval by : PCN
Ed : 14 Amdt :
Date : 12/2014
Echelle : s.l.c page : 23



Ouverture galonnée
Binded opening

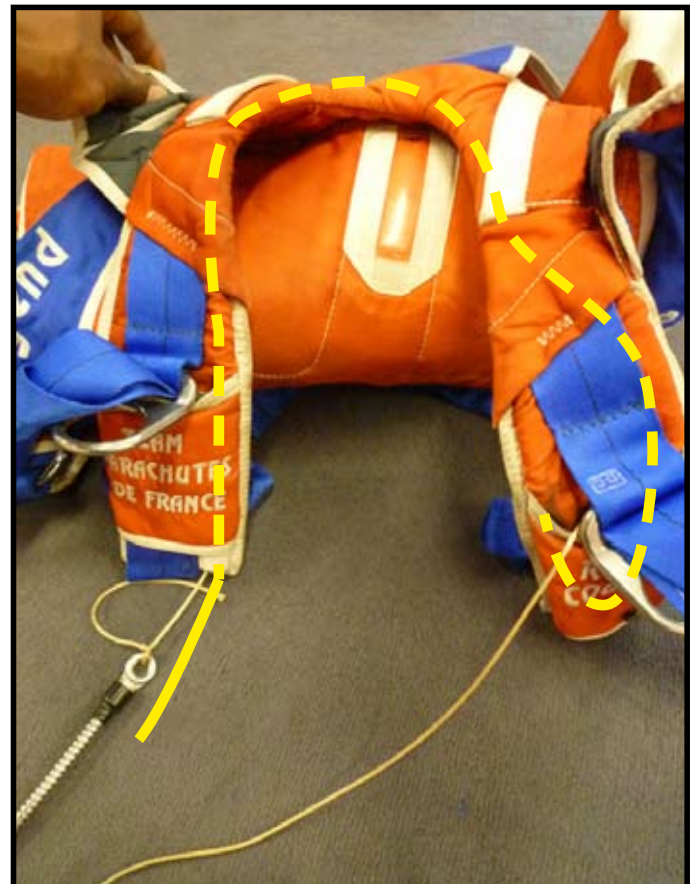


Faire rentrer la gaine dans l'ouverture galonnée
du coussin d'épaule
*Get the housing inside the shoulder padding at
the binded openinn level*

Tirer doucement la gaine afin de la faire sortir
complètement des deux coussins d'épaules
*Take slowly the housing out of the two shoul-
ders padding*

Retirer la drisse de l'embout de gaine
Put out the bridle from the housing

Changer la gaine concernée
Change damaged housing



Ce document est la propriété de Parachutes de France. Il ne peut être reproduit ni communiqué sans son autorisation écrite.
This document is the property of Parachutes de France. It cannot be reproduced nor communicated without its written authorization.

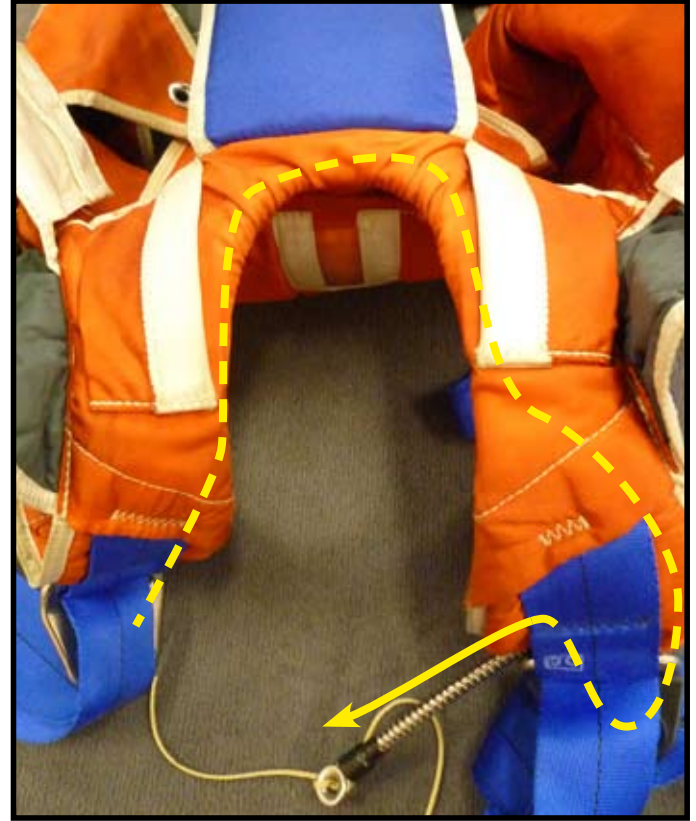
Définition/ *Definition* Plan/ *Layout* Document de fabrication/ *Manufacturing document* Document de contrôle/ *Control document*



Introduction nouvelle gaine *Introduce new housing*

Chapitre 3/Chapter 3

Réalisé par/ *Drafted by* : CNG
Approuvé par/ *Approval by* : PCN
Ed : 14 Amdt :
Date : 12/2014
Echelle : s.l.c page : 24



Entrée galonnée
Banded entry

Accrocher une drisse au bout de la cosse de la nouvelle gaine
Hook a long bridle at the housing end

Tirer la drisse afin de d'introduire la nouvelle gaine dans les coussin d'épaule (entrée galonnée au niveau du galon) et encolure
Put the new housing inside the two shoulder padding (banded entry the tape level) and the yoke

Ce document est la propriété de Parachutes de France. Il ne peut être reproduit ni communiqué sans son autorisation écrite.
This document is the property of Parachutes de France. It cannot be reproduced nor communicated without its written authorization.

Définition/ *Definition* Plan/ *Layout* Document de fabrication/ *Manufacturing document* Document de contrôle/ *Control document*



Introduction nouvelle gaine-1
Introduce new housing-1

Chapitre 3/Chapter 3

Réalisé par/ *Drafted by* : CNG
Approuvé par/ *Approval by* : PCN
Ed : 14 Amdt :
Date : 12/2014
Echelle : s.l.c page : 25

Ouverture galonnée
Binded opening



Faire sortir la gaine au niveau de l'ouverture galonnée du coussin d'épaule
Get the housing outside of the shoulder padding at binded opening level

Gaine dans
galon
*Housing inside
tape*



La gaine doit passer dans le galon au niveau de l'intérieur de l'encolure
The housing must be inside the tape at the yoke level

Ce document est la propriété de Parachutes de France. Il ne peut être reproduit ni communiqué sans son autorisation écrite.
This document is the property of Parachutes de France. It cannot be reproduced nor communicated without its written authorization.

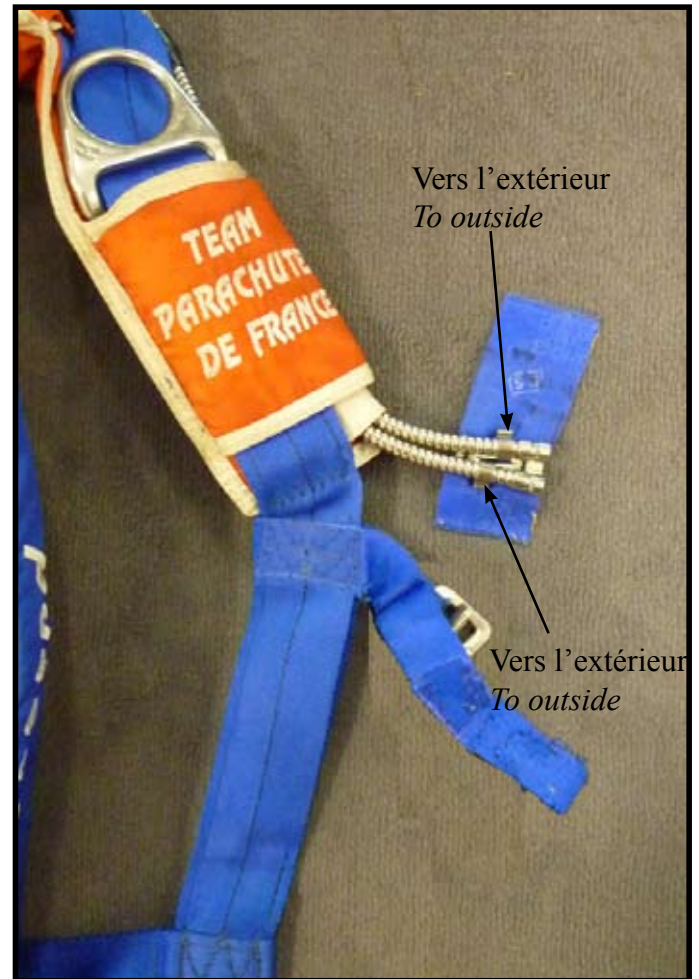
Définition/ *Definition* Plan/ *Layout* Document de fabrication/ *Manufacturing document* Document de contrôle/ *Control document*



Sertissage nouvelle gaine
Crimping new housing

Chapitre 3/Chapter 3

Réalisé par/ *Drafted by* : CNG
Approuvé par/ *Approval by* : PCN
Ed : 14 Amtd :
Date : 12/2014
Echelle : s.l.c page : 26



Mettre la gaine dans le collier oetiker et sertir l'ensemble (voir orientaion sur photos)
Put the housing insid the oetiker collar and crimp it (see orientaion on pictures)

**Ce document est la propriété de Parachutes de France. Il ne peut être reproduit ni communiqué sans son autorisation écrite.
This document is the property of Parachutes de France. It cannot be reproduced nor communicated without its written authorization.**

Définition/ *Definition* Plan/ *Layout* Document de fabrication/ *Manufacturing document* Document de contrôle/ *Control document*



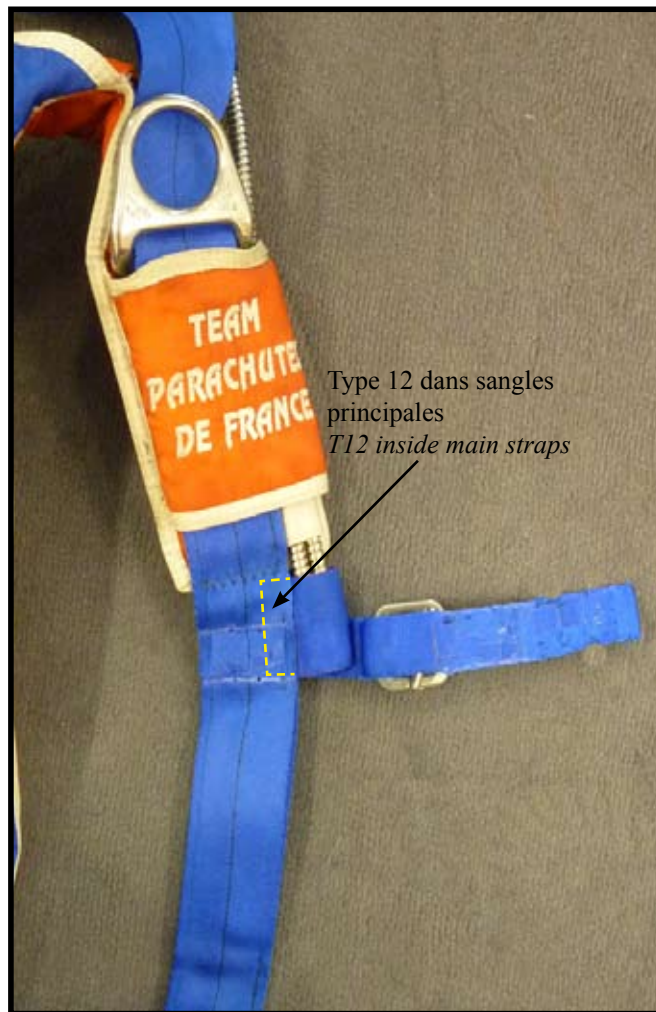
Couture Type 12
Type 12 seam

Chapitre 3/Chapter 3

Réalisé par/ *Drafted by* : CNG
Approuvé par/ *Approval by* : PCN
Ed : 14 Amdt :
Date : 12/2014
Echelle : s.l.c page : 27

Matière/ Material	Qté/Qty	Ref./Ref	Description/ <i>Description</i>
			Fil 30/3 / 30/3 Thread

MACHINE	1 aiguille/ Single needle
---------	---------------------------



Réplier bord à bord la T12 et autour des gaines puis réaliser une couture double
Fold edge to edge the T12 around the housing and perform a two row seam

Introduire la Type 12 entre les sangles principales et maintenir avec du double face
Introduce Type12 between main strap and maintain with double face adhesif

Ce document est la propriété de Parachutes de France. Il ne peut être reproduit ni communiqué sans son autorisation écrite.
This document is the property of Parachutes de France. It cannot be reproduced nor communicated without its written authorization.

Définition/ *Definition* Plan/ *Layout* Document de fabrication/ *Manufacturing document* Document de contrôle/ *Control document*



Couture Harnais
Harness seam

Chapitre 3/Chapter 3

Réalisé par/ *Drafted by* : CNG
 Approuvé par/ *Approval by* : PCN
 Ed : 14 Amdt :
 Date : 12/2014
 Echelle : s.l.c page : 28

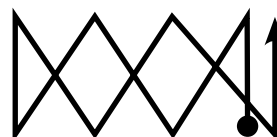
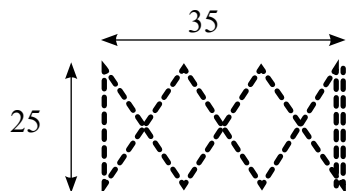
Matière/ Material	Qté/ <i>Qty</i>	Ref./ <i>Ref</i>	Description/ <i>Description</i>
			Fils Harnais / <i>Harness thread</i>

MACHINE | Harnais



Replier la T17 autour de la sangle principale avec retour vers le dessous puis réaliser une couture harnais 35 x 25 ,4 branches, avec couture doublée vers l'intérieur

Fold T17 around main strap with back inside and perform a harness seam 35 x 30 (4 branches) with double seam inside



Ce document est la propriété de Parachutes de France. Il ne peut être reproduit ni communiqué sans son autorisation écrite.
This document is the property of Parachutes de France. It cannot be reproduced nor communicated without its written authorization.

Définition/ *Definition* Plan/ *Layout* Document de fabrication/ *Manufacturing document* Document de contrôle/ *Control document*



Petite gaine
Small Housing

Chapitre 3/Chapter 3

Réalisé par/ *Drafted by* : CNG
Approuvé par/ *Approval by* : PCN
Ed : 14 Amdt :
Date : 12/2014
Echelle : s.l.c page : 29



Même principe de pour le changement de la petite gaine en faisant entrer et sortir la gaine à travers les fenêtres galonnées

Same operation to change the small housing , put it inside the binded windows

Ce document est la propriété de Parachutes de France. Il ne peut être reproduit ni communiqué sans son autorisation écrite.
This document is the property of Parachutes de France. It cannot be reproduced nor communicated without its written authorization.

Définition/ *Definition* Plan/ *Layout* Document de fabrication/ *Manufacturing document* Document de contrôle/ *Control document*



Version 4 anneaux
4 rings version

Réalisé par/ *Drafted by* : CNG

Approuvé par/ *Approval by* : PCN

Ed : 14 Amdt :

Date : 12/2014

Chapitre 3/Chapter 3

Echelle : s.l.c page : 30



Gaines entre Tissgae carré
Housing between square weave

Bartack a dépiquer
Unstitch Bartack

Dépiquer le Bartack puis réaliser les mêmes opérations : les gaines passent entre le TC de la sangle de poitrine.

Unstitch the Bartack then realise same operations : housing are between chest stra square weaves



Chapitre 4/ *Chapter 4:*

Retrofit **Sangle coussinet** **cuissarde/** ***Retrofit*** ***Small leg strap*** ***padding***

Ce document est la propriété de Parachutes de France. Il ne peut être reproduit ni communiqué sans son autorisation écrite.
This document is the property of Parachutes de France. It cannot be reproduced nor communicated without its written authorization.

Définition/ *Definition* Plan/ *Layout* Document de fabrication/ *Manufacturing document* Document de contrôle/ *Control document*



Couture sur coussinet cuissarde
Small leg strap padding seam

Chapitre 4 /Chapter 4

Réalisé par/ *Drafted by* : CNG
Approuvé par/ *Approval by* : PCN
Ed : 13 Amdt :
Date : 12/2011
Echelle : s.l.c page : 32

Matière/ Material	Qté/Qty	Ref./Ref	Description/ <i>Description</i>
			Fil 30/3 / 30/3 Thread

MACHINE

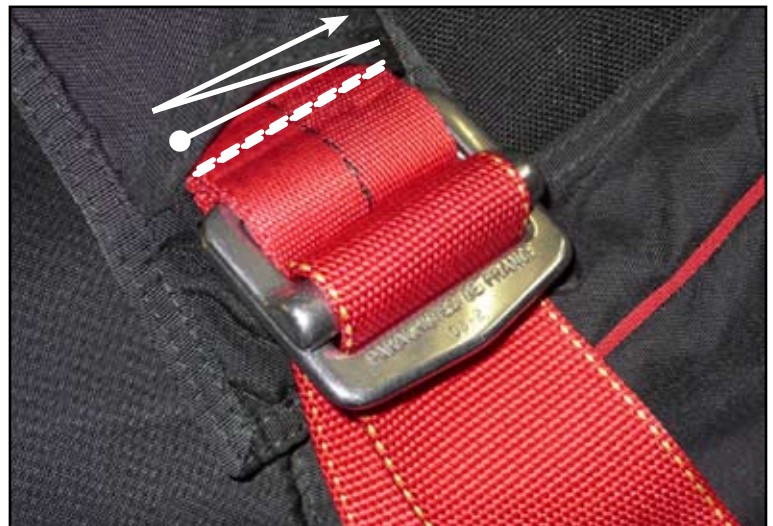
Les passant double cadre INOX peuvent s'ouvrir et amener à un glissement de la sangle de cuissarde.

Using INOX loop for leg strap padding might can open and result to a slide of the leg strap.



Réaliser une couture triple à la 1 aiguille au plus près des passant double INOX.

Perform a 1 needle triple seam as close as possible from the INOX loop.





Chapitre 5/ *Chapter 5:*

Retrofit Doublage Conteneur Secours

Cordura

Retrofit Cordura

Reserve conteneur

Linning

**Ce document est la propriété de Parachutes de France. Il ne peut être reproduit ni communiqué sans son autorisation écrite.
This document is the property of Parachutes de France. It cannot be reproduced nor communicated without its written authorization.**

Définition/ *Definition* Plan/ *Layout* Document de fabrication/ *Manufacturing document* Document de contrôle/ *Control document*



**Préparation conteneur Réserve
*Reserve container preparation***

Réalisé par/ *Drafted by* : CNG
Approuvé par/ *Approval by* : PCN
Ed : 14 Amdt :
Date : 12/2014
Echelle : s.l.c page : 34

Chapitre 5 /Chapter 5



LEGENED R & LEGEND S

Replier vers l'ENVERS

le contour du conteneur Réserve suivant les crans
la fente ouverture pour oeillet

Réaliser une couture simple

du contour du conteneur réserve
de la fente ouverture pour oeillet

Fold on the REVERSE SIDE

*Reserve container outline according with notches
grommet opening notches*

Realise a 1 needle single seam

*on the reserve container outline
on the grommet opening notch*

**Ce document est la propriété de Parachutes de France. Il ne peut être reproduit ni communiqué sans son autorisation écrite.
This document is the property of Parachutes de France. It cannot be reproduced nor communicated without its written authorization.**

Définition/ *Definition* Plan/ *Layout* Document de fabrication/ *Manufacturing document* Document de contrôle/ *Control document*



**Préparation conteneur Réserve -1
Reserve container preparation-1**

Chapitre 5 /Chapter 5

Réalisé par/ *Drafted by* : CNG
Approuvé par/ *Approval by* : PCN
Ed : 14 Amdt :
Date : 12/2014
Echelle : s.l.c page : 35



AXIS

Réaliser quatre pincés au niveau des pointages
Replier vers l'ENVERS
le contour du conteneur Réserve suivant les crans
la fente ouverture pour oeillet
Réaliser une couture simple
du contour du conteneur réserve
de la fente ouverture pour oeillet

*Realise 4 pleats at the notches level
Fold on the REVERSE SIDE
Reserve container outline according with notches
grommet opening notches
Realise a 1 needle single seam
on the reserve container outline
on the grommet opening notche*

**Ce document est la propriété de Parachutes de France. Il ne peut être reproduit ni communiqué sans son autorisation écrite.
This document is the property of Parachutes de France. It cannot be reproduced nor communicated without its written authorization.**

Définition/ *Definition* Plan/ *Layout* Document de fabrication/ *Manufacturing document* Document de contrôle/ *Control document*



**Préparation conteneur Réserve -2
Reserve container preparation -2**

Réalisé par/ *Drafted by* : CNG
Approuvé par/ *Approval by* : PCN
Ed : 14 Amdt :
Date : 12/2014
Echelle : s.l.c page : 36

Chapitre 5 /Chapter 5



LEGENED R



LEGENED S

Dépiquer l'étiquette sur le conteneur réserve

Placer l'étiquette sur les pointages ENDROIT du conteneur Réserve et réaliser une couture simple du contour

Unstitch the warning label

Put the label on the Reserve container lining RIGHT SIDE marking and realise a 1 needle single seam

**Ce document est la propriété de Parachutes de France. Il ne peut être reproduit ni communiqué sans son autorisation écrite.
This document is the property of Parachutes de France. It cannot be reproduced nor communicated without its written authorization.**

Définition/ *Definition* Plan/ *Layout* Document de fabrication/ *Manufacturing document* Document de contrôle/ *Control document*



Préparation conteneur Réserve -3
Reserve container preparation-3

Réalisé par/ *Drafted by* : CNG

Approuvé par/ *Approval by* : PCN

Ed : 14 Amdt :

Date : 12/2014

Echelle : s.l.c page : 37

Chapitre 5 /Chapter 5



AXIS Option FXC



AXIS Option Cypres

Dépiquer l'étiquette sur le conteneur réserve

Placer l'étiquette sur les pointages ENDROIT du conteneur Réserve et réaliser une couture simple du contour

Unstitch the warning label

Put the label on the Reserve container lining RIGHT SIDE marking and realise a 1 needle single seam

**Ce document est la propriété de Parachutes de France. Il ne peut être reproduit ni communiqué sans son autorisation écrite.
This document is the property of Parachutes de France. It cannot be reproduced nor communicated without its written authorization.**

Définition/ Definition Plan/ Layout Document de fabrication/ Manufacturing document Document de contrôle/ Control document



**Préparation conteneur Réserve -4
Reserve container preparation -4**

Réalisé par/ Drafted by : CNG
Approuvé par/ Approval by : PCN
Ed : 14 Amdt :
Date : 12/2014
Echelle : s.l.c page : 38

Chapitre 5 /Chapter 5



LEGENED R



LEGEND S

SI OPTION FXC

Dépiquer la pochette FXC du conteneur réserve puis placer la Pochette FXC sur les pointages ENDROIT du conteneur Réserve


Réaliser une couture simple (sur la couture extérieur du bordé) avec point d'arrêt en début et fin de 3 cm

IF FXC OPTION

Unstitch the FXC Pocket place it on the Reserve container lining RIGHT SIDE marking

Realise a 1 needle single seam (on the external seam binding)with 3 cm start and end stop point

**Ce document est la propriété de Parachutes de France. Il ne peut être reproduit ni communiqué sans son autorisation écrite.
This document is the property of Parachutes de France. It cannot be reproduced nor communicated without its written authorization.**

<input type="checkbox"/> Définition/ <i>Definition</i>	<input type="checkbox"/> Plan/ <i>Layout</i>	<input checked="" type="checkbox"/> Document de fabrication/ <i>Manufacturing document</i>	<input type="checkbox"/> Document de contrôle/ <i>Control document</i>
		Préparation conteneur Réserve -5 <i>Reserve container preparation -5</i>	
		Chapitre 5 /Chapter 5	
		Réalisé par/ <i>Drafted by</i> : CNG	
		Approuvé par/ <i>Approval by</i> : PCN	
		Ed : 14	Amdt :
		Date : 12/2014	
		Echelle : s.l.c	page : 39



AXIS Option FXC

SI OPTION FXC

Dépiquer la pochette élastique FXC du conteneur réserve puis placer la sur les pointages ENDROIT du conteneur Réserve


Réaliser deux couture simple (sur la couture extérieur du bordé) avec point d'arrêt en début et fin de 3 cm

IF FXC OPTION

Unstitch the FXC Pocket place it on the Reserve container lining RIGHT SIDE marking

Realise two 1 needle single seams (on the external seam binding)with 3 cm start and end stop point

Ce document est la propriété de Parachutes de France. Il ne peut être reproduit ni communiqué sans son autorisation écrite.
This document is the property of Parachutes de France. It cannot be reproduced nor communicated without its written authorization.

<input type="checkbox"/> Définition/ <i>Definition</i>	<input type="checkbox"/> Plan/ <i>Layout</i>	<input checked="" type="checkbox"/> Document de fabrication/ <i>Manufacturing document</i>	<input type="checkbox"/> Document de contrôle/ <i>Control document</i>
	Préparation conteneur Réserve -6 <i>Reserve container preparation -6</i>		Réalisé par/ <i>Drafted by</i> : CNG
	Chapitre 5 /Chapter 5		Approuvé par/ <i>Approval by</i> : PCN
Ed : 14 Amdt :			
		Date : 12/2014	Echelle : s.l.c page : 40



Replier bord à bord les coins inférieurs du conteneur réserve

Fold edge to edge reserve container lower edges



Réaliser une couture simple à la 1 aiguille

Realise a 1 needle seam

**Ce document est la propriété de Parachutes de France. Il ne peut être reproduit ni communiqué sans son autorisation écrite.
This document is the property of Parachutes de France. It cannot be reproduced nor communicated without its written authorization.**

Définition/ *Definition* Plan/ *Layout* Document de fabrication/ *Manufacturing document* Document de contrôle/ *Control document*



**Pose Conteneur Réserve/
Reserve Container lining preparation**

Réalisé par/ *Drafted by* : CNG
Approuvé par/ *Approval by* : PCN
Ed : 14 Amdt :
Date : 12/2014
Echelle : s.l.c page : 41

Chapitre 5 /Chapter 5



Faire ressortir le conteneur réserve et préparer la doublure afin de le présenter comme montré ci dessus

Put out the reserve container and prepare the lining as showing



Placer l'ENVERS de la doublure sur le galon intérieur du conteneur réserve en faisant correspondre les coins
Put Lining REVERSE SIDE on reserve container inside binding according the corner

**Ce document est la propriété de Parachutes de France. Il ne peut être reproduit ni communiqué sans son autorisation écrite.
This document is the property of Parachutes de France. It cannot be reproduced nor communicated without its written authorization.**

Définition/ Definition Plan/ Layout Document de fabrication/ Manufacturing document Document de contrôle/ Control document



Pose Conteneur Réserve-1
Reserve Container lining preparation-1

Réalisé par/ Drafted by : CNG
Approuvé par/ Approval by : PCN
Ed : 14 Amdt :
Date : 12/2014
Echelle : s.l.c page : 42

Chapitre 5 /Chapter 5




Réaliser deux coutures simple à la 1 aiguille en faisant des points d'arrêt de 1 cm en début et en fin/
Realise two 1 needle seam with 1 cm stop point at the beginnng and the end



Retourner la doublure à l'intérieur du conteneur secours

Return the lining inside the reserve contener

<input type="checkbox"/> Définition/ Definition	<input type="checkbox"/> Plan/ Layout	<input checked="" type="checkbox"/> Document de fabrication/ Manufacturing document	<input type="checkbox"/> Document de contrôle/ Control document
		Pose Conteneur Réserve-2 <i>Reserve Container lining preparation-2</i>	
		Réalisé par/ Drafted by : CNG Approuvé par/ Approval by : PCN Ed : 14 Amdt : Date : 12/2014 Echelle : s.l.c page : 43	
Chapitre 5 /Chapter 5			

Placer le volet gauche de la doublure sur la couture latéral du conteneur secours

Réaliser trois coutures simples avec des points d'arrêt de 1 cm en début et en fin

Laisser une ouvertue au niveau des languettes réserve entre les Coutures 1 et 2

Laisser un espace non cousu pour passage cutter ADD entre les coutures Couture 2 et 3

*Put the lining left flap on the lateral reserve container seam
Realise 3 single seam with 1 cm stop point at the beginnng and the end*

Let an opening space between seam 1 and 2 for tongues

Let an opening space for the AAD cutter between Seam 2 and 3





Pose Conteneur Réserve-3
Reserve Container lining preparation-3

Réalisé par/ *Drafted by* : CNG
Approuvé par/ *Approval by* : PCN
Ed : 14 Amdt :
Date : 12/2014
Echelle : s.l.c page : 44

Chapitre 5 /Chapter 5

Placer le volet droit de la doublure sur la couture latéral du conteneur secours

Réaliser deux coutures simples avec des points d'arrêt de 1 cm en début et en fin

Laisser une ouverture au niveau des languettes réserve entre les Coutures 1 et 2


Put the lining right flap on the lateral reserve container seam

Realise 2 single seam with 1 cm stop point at the beginning and the end

Let an opening space between seam 1 and 2 for tongues



**Ce document est la propriété de Parachutes de France. Il ne peut être reproduit ni communiqué sans son autorisation écrite.
This document is the property of Parachutes de France. It cannot be reproduced nor communicated without its written authorization.**

<input type="checkbox"/> Définition/ <i>Definition</i>	<input type="checkbox"/> Plan/ <i>Layout</i>	<input checked="" type="checkbox"/> Document de fabrication/ <i>Manufacturing document</i>	<input type="checkbox"/> Document de contrôle/ <i>Control document</i>
	Pose Conteneur Réserve-4 <i>Reserve Container lining preparation-4</i>		Réalisé par/ <i>Drafted by</i> : CNG
			Approuvé par/ <i>Approval by</i> : PCN
Chapitre 5 /Chapter 5		Ed : 14	Amdt :
		Date : 12/2014	
		Echelle : s.l.c	page : 45



Placer et centrer le milieu de la lisière haute de la doublure sur le galon du conteneur secour au niveau du milieu du rabat intérieur

Réaliser une couture triple de 5 cm

Put the upper lining edge centred on the binding at upper flap middle level

Realise a 5 cm one needle triple seam

**Ce document est la propriété de Parachutes de France. Il ne peut être reproduit ni communiqué sans son autorisation écrite.
This document is the property of Parachutes de France. It cannot be reproduced nor communicated without its written authorization.**

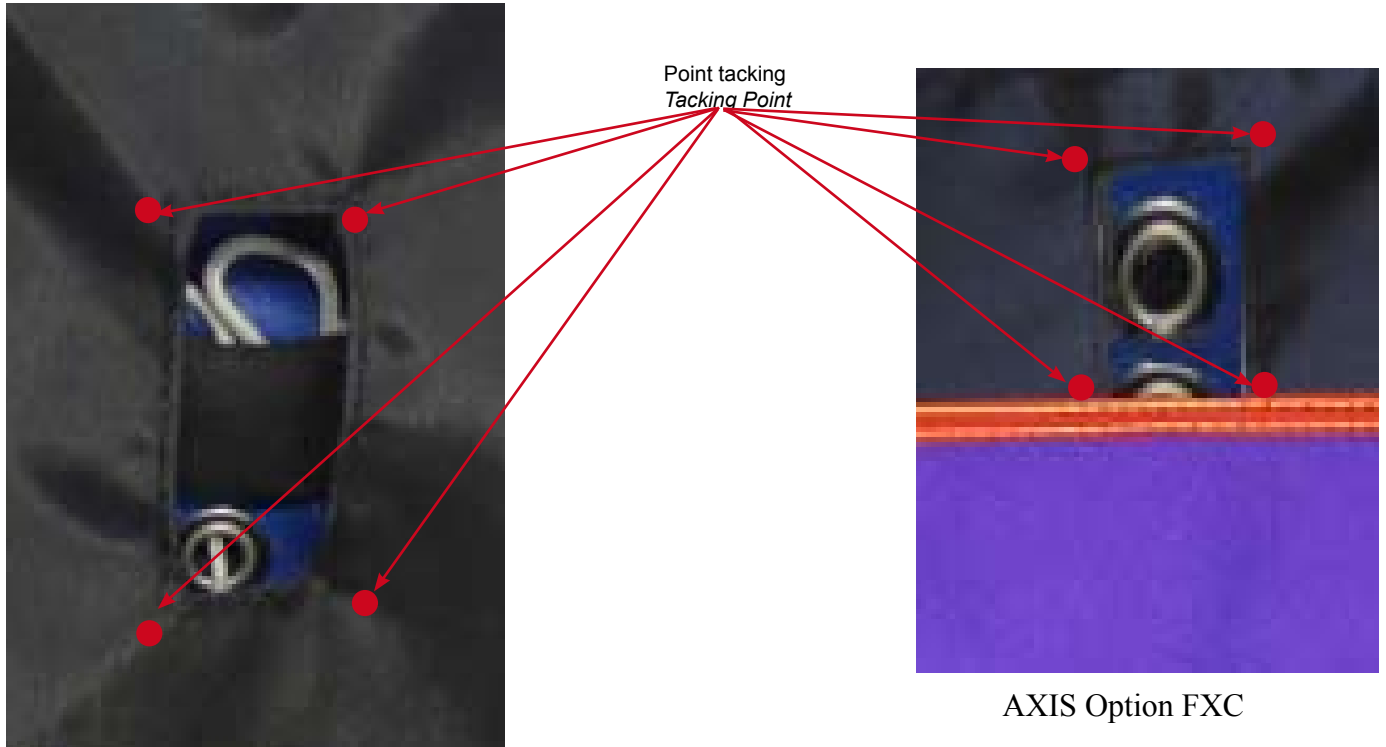
Définition/ *Definition* Plan/ *Layout* Document de fabrication/ *Manufacturing document* Document de contrôle/ *Control document*



Pose Conteneur Réserve-5
Reserve Container lining preparation-5

Réalisé par/ *Drafted by* : CNG
Approuvé par/ *Approval by* : PCN
Ed : 14 Amdt :
Date : 12/2014
Echelle : s.l.c page : 46

Chapitre 5 /Chapter 5



AXIS Option FXC

LEGENED R
LEGEND S
AXIS Option Cypres

Réaliser 4 points de Tacking ou fils 30/3 afin de fixer l'ouverture au niveau des oeillets

Realise 4 tacking point or with 30/3 thread to maintain in position the oepning window at the grommet level