

Sunrise Rigging International, Inc.

5260 Fort King Rd. • Zephyrhills, Florida 33542 • Phone 813-788-1910 • Fax 813-788-2799

www.skydivewings.com



Date: 31 Mars 2008	Bulletin de service n° 08325	nombre de pages: 6
Sujet: Mise à niveau du rigidificateur de rabat central et additif de pliage		
Statut: Recommandé		

Identification:

- **Recommandé:** W1-1EXT, W5-1EXT, W4,

Origine:

Suite à deux incidents avec le même parachutiste caractérisés en ce qu'une suspente de petit diamètre se soit attrappée sous le rigidificateur du rabat central provoquant un incident et une suspente de la voileure principale ne se séparant pas du conteneur. Sunrise Manufacturing recommande de remettre à niveau le rabat de protection cache-aiguille pour améliorer la flexibilité sur le rabat central.

Bulletin de Service:

Ce Bulletin de service retire l'extrémité du rigidificateur qui est incorporée dans la protection cache aiguille du rabat central.

Emetteur :

Henri Pohjolainen, President
Sunrise Manufacturing Inc.
5260 Fort King Rd.
Zephyrhills, FL
33542
(813) 788-1910

Liste de distribution:

Tous les propriétaires connus concernés par ce bulletin de service
Tous les revendeurs Sunrise Manufacturing,
Publications spécialisées dans le parachutisme

Sunrise Rigging International, Inc.

5260 Fort King Rd. • Zephyrhills, Florida 33542 • Phone 813-788-1910 • Fax 813-788-2799

www.skydivewings.com



Wings SB08325

Outils et matériaux exigés :

1. Approximativement 14,6 cm de galon Type 3
2. Ciseaux
3. Fil Nylon E
4. Machine à coudre point droit
5. Stylo et crayon marqueur
6. Centimètre

Réparation :

1. Ouvrir le rabat de protection cache-aiguille, de sorte que l'intérieur soit exposé.



2. Marquer un trait droit à environ 5 centimètres de l'extrémité du rabat .



Sunrise Rigging International, Inc.

5260 Fort King Rd. • Zephyrhills, Florida 33542 • Phone 813-788-1910 • Fax 813-788-2799

www.skydivewings.com



3. En se servant des ciseaux, couper le matériau d'un bout à l'autre du rabat cache-aiguille, à l'exclusion du galon de renfort .



4. Sortir le rigidificateur du rabat cache-aiguille et marquer le matériau plastique à 5,4 cm de l'extrémité du plastique. Couper le plastique à cette marque. Assurez vous de ne pas couper la mousse du rabat en même temps.



5. Ré-insérer le plastique et la mousse restante, laisser la partie qui a été coupée en dehors du rabat cache-aiguille.



Sunrise Rigging International, Inc.

5260 Fort King Rd. • Zephyrhills, Florida 33542 • Phone 813-788-1910 • Fax 813-788-2799

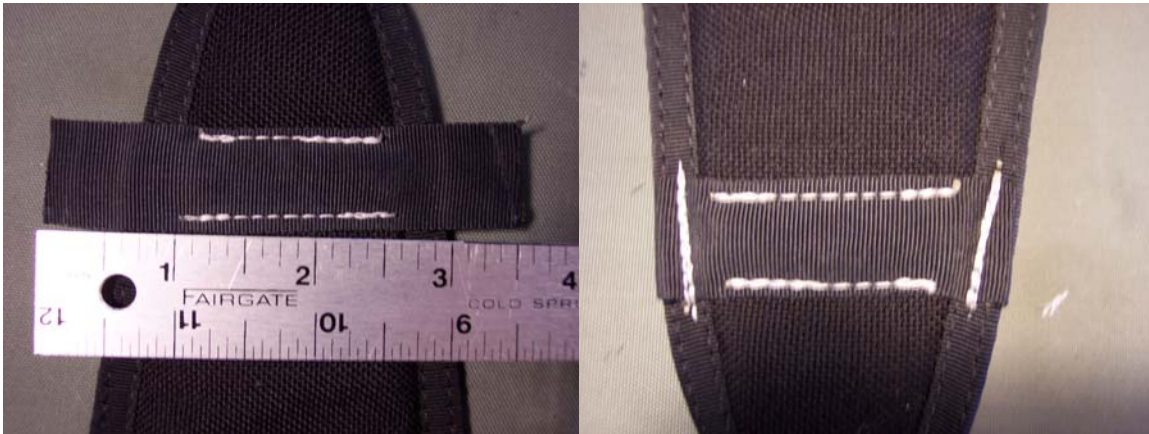
www.skydivewings.com



6. Coudre le galon de Type 3 en travers du rabat cache-aiguille, à l'exclusion du galon de renfort. (la couture a été faite ici en blanc à des fins de compréhension)



7. Couper le galon de Type 3 pour laisser approximativement deux bouts de 2,5 cm. Rouler les bouts pour cacher toutes extrémités exposées et coudre les bouts sur les galons.



8. La modification est terminée.

Sunrise Rigging International, Inc.

5260 Fort King Rd. • Zephyrhills, Florida 33542 • Phone 813-788-1910 • Fax 813-788-2799

www.skydivewings.com



Additif au pliage principal du Wings

Cette méthode de pliage concerne les personnes qui pratiquent des lovages externes, et non pas les lovages au centre. Wings recommande d'utiliser les bracelets de lovage au centre sur tous les conteneurs principaux.

Concerné :



Non concerné :



Sunrise Rigging International, Inc.

5260 Fort King Rd. • Zephyrhills, Florida 33542 • Phone 813-788-1910 • Fax 813-788-2799

www.skydivewings.com



Méthode de pliage:

1. Après avoir placé la voile principale dans le sac de déploiement et effectué les boucles de lovage, continuer à conditionner les suspentes jusqu'à ce qu'une (1) complète boucle de lovage puisse encore être faite.



2. Séparer les groupes de suspentes en un groupe d'élévateurs gauche et un groupe d'élévateurs droits et placer ces suspentes dans le bracelet de lovage suivant du même côté du sac de déploiement, laissant approximativement 30 à 38 centimètres d'excédent entre la dernière boucle de lovage et les élévateurs.

